



Le covoiturage maillon de la chaîne de mobilité

WWW.ECOLUTIS.COM – 123ENVOITURE.COM

ECOLUTIS

1999 – Easycovoiturage

2006 – Ecolutis

2013 – Filiale du groupe SNCF

2013 – Acquisition de Green Cove

2014 – Nouvelle plateforme



OLIVIER DEMAEGDT
Directeur & Facilitateur



MARION BOUDY
Directrice Projets



STÉPHANE BARTHE
Directeur de Clientèle



ARNAUD DRAZEK
Directeur Technique



MATHILDE RICHARD
Resp. Administratif



JEHAN-BENJAMIN
TARAIN
Chef de projets



SONIA ZAÏDI
Community
Manager



MAXENCE
MACE
Ergonome



MARIE-ANNE
PIOGER
Accueil et support
utilisateurs



MARINE
LOISEAU
Resp Communication



ERWAN
BRODIN
Chef de Produit



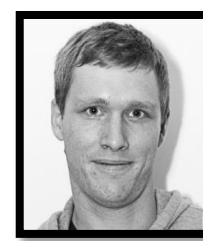
OLIVIER
DAUTRICHE
Développeur



ALEXIS
PEROT
Spécialiste Zend



WILFRIED
JOUSSELIN
Développeur



BRICE
FLACELIÈRE
Développeur



YOLISSA
FONTAINE
Développeuse
Spécialiste SIG



MICKAEL
BEZARD
Développeur
smartphone



ISURU
KATHRI
Assistant

Ils nous font confiance

Quelques unes des références qui garantissent notre expertise.



AÉROPORTS DE PARIS



CRÉDIT AGRICOLE



Disneyland PARIS



edf



erdf
ELECTRICITÉ RÉSEAU DISTRIBUTION FRANCE



GENERALI



LE GROUPE LA POSTE



Keolis



MACIF



RENAULT



ASSEMBLÉE NATIONALE



ASSISTANCE PUBLIQUE HÔPITAUX DE PARIS



COMMUNAUTÉ D'AGGLOMÉRATION
Tour(s)plus



la Charente Maritime



Esarne
LE CONSEIL GÉNÉRAL



L'ORNE
Conseil Général



- LA DROME -



LOIRE ATLANTIQUE
Département solidaire
Conseil général



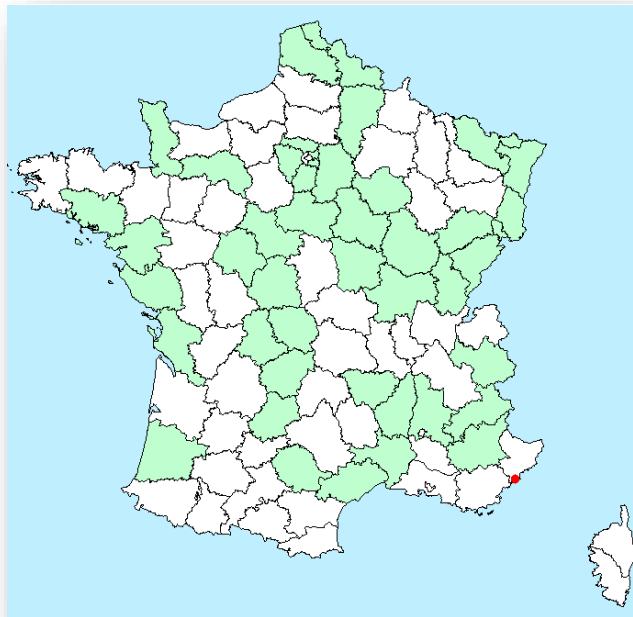
CONSEIL GÉNÉRAL
BAS-RHIN



Conseil Général
Département du Nord

Un réseau d'annonces conséquent

UNE PRÉSENCE LOCALE...



... ET NATIONALE



**900 000 MEMBRES
TOUT LE TERRITOIRE**

Sur des trajets du quotidien

- ❖ 83% de trajets de moins de 80 km
- ❖ 88% de trajets réguliers
- ❖ 70% de plus de 35 ans
- ❖ Pas de données précises sur la pratique effective

La Fédération du covoiturage - FEDUCO

- ❖ Fédère quasiment tous les acteurs du covoiturage français
- ❖ Réfléchit à accueillir d'autres membres (collectivités, entreprises du secteur de la mobilité)
- ❖ En 2014 :
 - ❖ Finalisation de la documentation RDEX
 - ❖ Base de données des aires de covoiturage
 - ❖ L'intégration du covoiturage dans les calculateurs multimodaux
 - ❖ Définition légale du covoiturage
 - ❖ Remboursement des frais de covoiturage par les employeurs

Rdex – Ride Sharing Data Exchange



Mickael



Cherche un
covoiturage



Yolissa



A déposé une
annonce

Affichage

- Le site de la Drome Ardeche fait une demande au site de l'isère.
- Mickael voit l'annonce de Yolissa, sans voir ses coordonnées.

Contact

- Mickael envoie un message à Yolissa avec ses propres coordonnées.
- Le message est envoyé par le site de l'isère garantissant l'anonymat de Yolissa

Echanges
directs

- Yolissa reçoit le message et les coordonnées de Mickael
- Yolissa peut décider librement de répondre par email ou d'appeler Mickael.

Rdex – Ride Sharing Data Exchange

- ❖ Sécurisé
- ❖ Décentralisé
- ❖ Ouvert
- ❖ En production
- ❖ A améliorer



PARKING RELAIS
SAINT-RÉMY





[Accueil](#)

[Consultez les annonces](#)

[Déposez une annonce](#)

[Le covoiturage, comment ça marche ?](#)

[Identifiez-vous](#)

[Contactez-nous](#)

Résultats de votre recherche : 2 annonces

Pertinence :
9,5 / 10



Départ : Fleury Les Aubrais,
CCI rue de la joie
Arrivée : Pithiviers Le Vieil
Trajet Régulier



martial
Conducteur

[AFFICHER L'ANNONCE](#)

Pertinence :
7 / 10



Départ : Orleans
Arrivée : Malesherbes
Trajet Régulier



Dimitri
Conducteur ou passager




[AFFICHER L'ANNONCE](#)

Savez-vous qu'il existe des transports en commun pour votre trajet ?



[Voir les résultats sur JV-MALIN.FR](#)

Itinéraires proposés

Itinéraires précédents		Itinéraires suivants
Départ 17h07		Arrivée 18h57 15/11/2013 Durée : 01h50 Pas de marche à pied Correspondance(s) : 1 Voir le détail de cet itinéraire
Départ 18h00		Arrivée 19h12 15/11/2013 Durée : 01h12 Pas de marche à pied Trajet direct Voir le détail de cet itinéraire
Départ 18h57		Arrivée 20h22 15/11/2013 Durée : 01h25 Marche à pied : 00h01 Correspondance(s) : 1 Voir le détail de cet itinéraire
Itinéraires précédents		Itinéraires suivants

Itinéraire en covoiturage



Des offres de covoiturage sont disponibles pour ce trajet

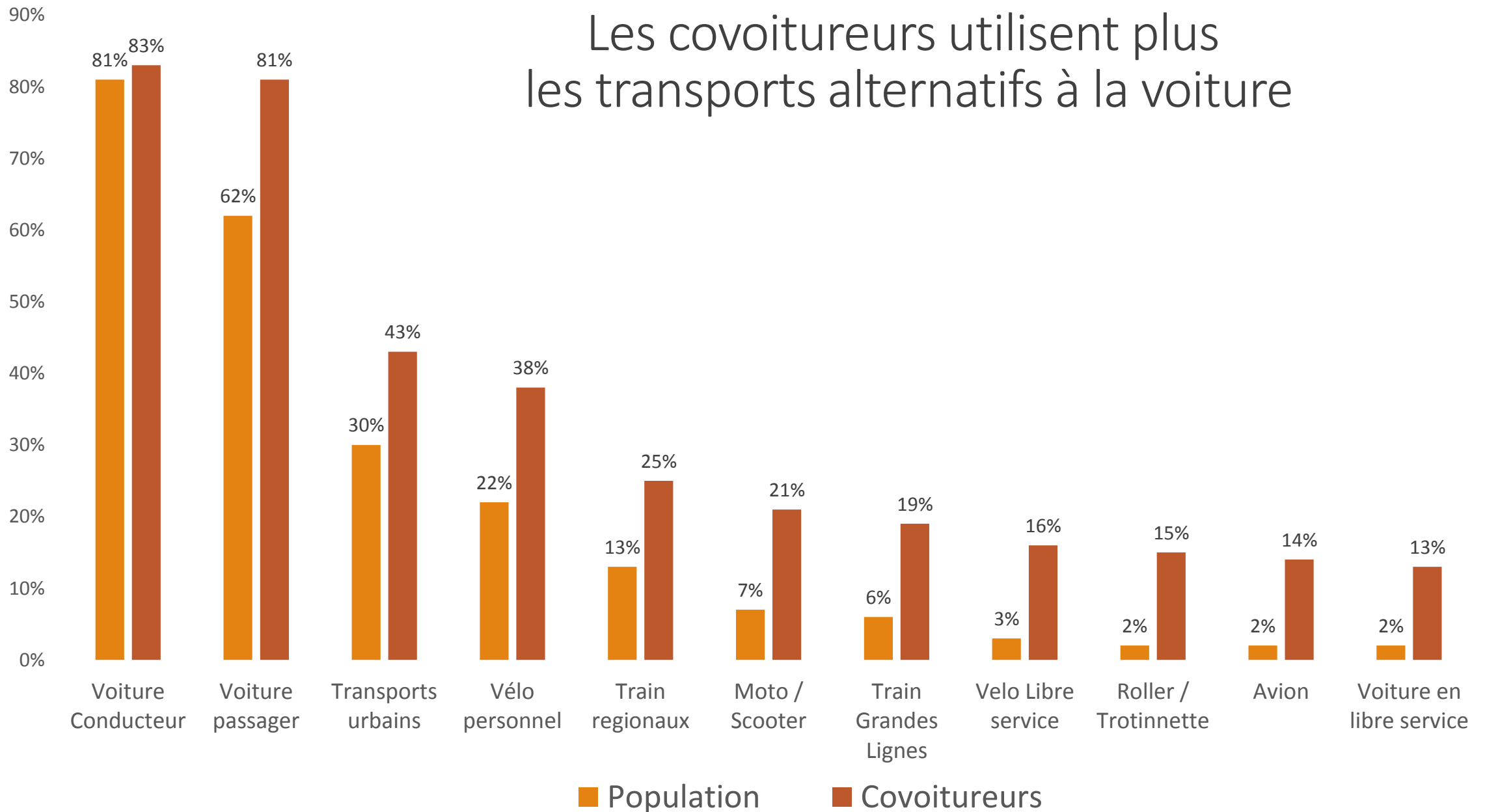
[Voir les offres de covoiturage](#)

Départ : LIMOGES à 17h00
Arrivée : TULLE



[Voir le détail de cet itinéraire](#)
Si ce trajet vous intéresse, rendez-vous sur le site de covoiturage pour prendre contact avec le covoitureur.

Les covoitureurs utilisent plus les transports alternatifs à la voiture



Comment développer l'usage ?

1. Continuer l'information multi-canal et multimodale
« Arrêter de me demander si je veux prendre le bus »
2. Intégrer la commercialisation et la distribution
« Proposer un service de mobilité globale et non un mode »
3. Faire connaitre, faire reconnaître, faire vivre



Le covoiturage maillon de la chaîne de mobilité

WWW.ECOLUTIS.COM – 123ENVOITURE.COM