

VENDEE GLOBE

LES SABLES D'OLONNE



UNE EPREUVE **LÉGENDAIRE**

UN TOUR DU MONDE EN **SOLITAIRE**, **SANS ESCALE** ET **SANS ASSISTANCE**

LES MONOCOQUES **LES PLUS RAPIDES** DU MONDE

PASSAGE DE 3 CAPS MYTHIQUES : LE **CAP BONNE ESPERANCE**,
LE **CAP LEEUWIN** ET LE **CAP HORN**

10^e EDITION EN 2024 :

- **40 SKIPPERS** PARTANTS POUR **28 FINISHERS**
- **6 FEMMES**
- **2 SKIPPERS** EN SITUATION DE HANDICAP

UN NOUVEAU RECCORD ETABLI PAR CHARLIE DALIN :
64 JOURS 19 HEURES ET 22 MINUTES





UN EVENEMENT **POPULAIRE**

2,45 MILLIONS DE VISITEURS :

- 52% d'hommes, 48% de femmes
- 32% des visiteurs ont moins de 30 ans
- 40% de visiteurs vendéens, 65% de ligériens

UN VILLAGE DÉPART DE **44 000m2**

3 SEMAINES DE VILLAGE AVANT LE DÉPART

18 MILLIONS DE VISITEURS UNIQUES SUR LE SITE
INTERNET

9,35 MILLIARDS D'IMPRESSIONS SUR LES RÉSEAUX
SOCIAUX

UN ORGANISATEUR **LA SAEM VENDEE**

SAEM : SOCIETE ANONYME D'ECONOMIE MIXTE

3 ACTIONNAIRES PUBLICS :

- **LE DEPARTEMENT DE LA VENDEE** (MAJORITAIRE)
- **LA REGION PAYS DE LA LOIRE**
- **LA VILLE DES SABLES D'OLONNE**

+ UNE MULTITUDE D'ACTIONNAIRES PRIVES

3 EPREUVES ORGANISEES SUR UN CYCLE DE 4 ANS:

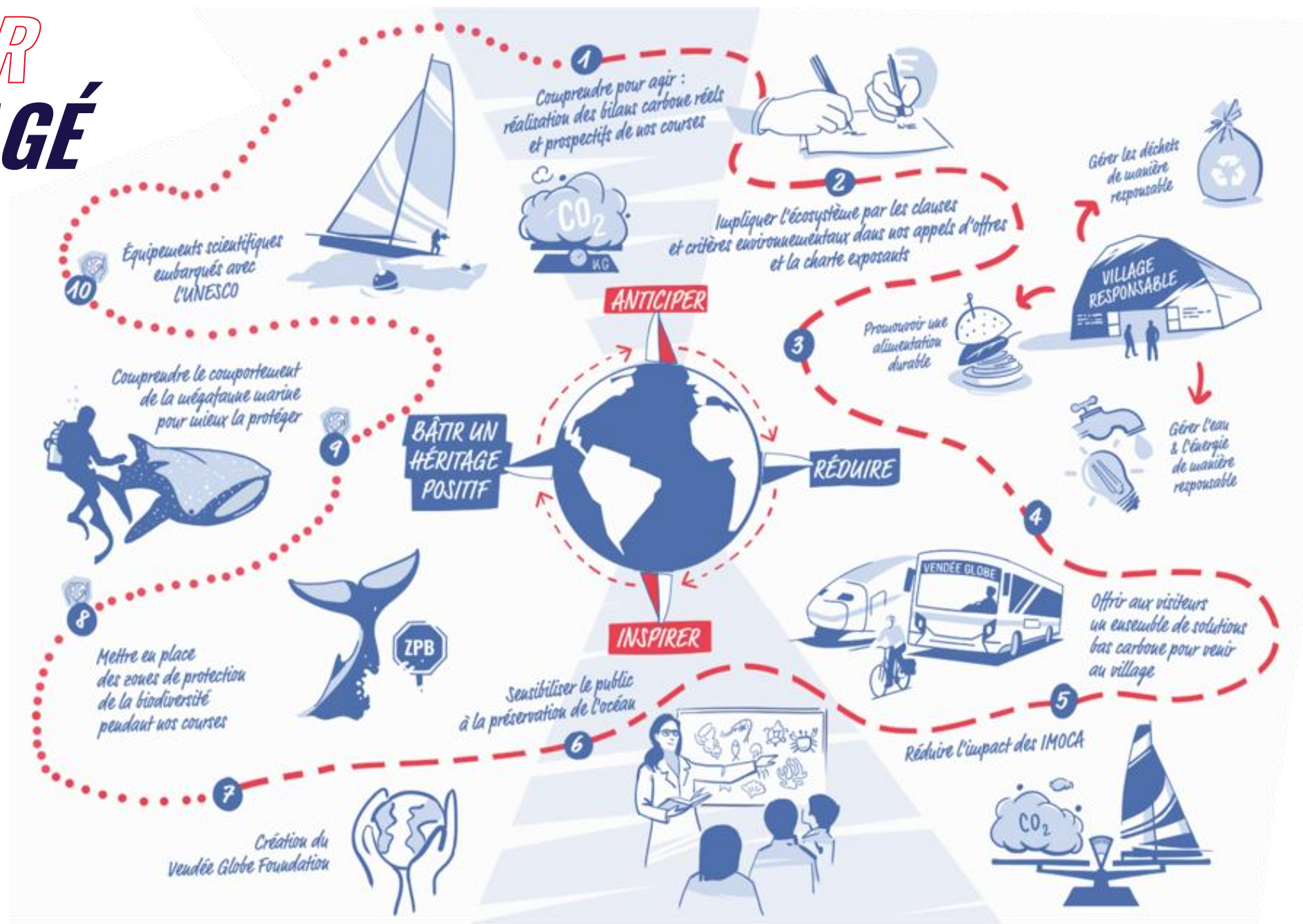
- **VENDEE ARCTIQUE** (JUN 2026)
- **NEW YORK VENDEE** (2027 ou 2028)
- **VENDEE GLOBE** (2028-2029)

**UNE PETITE EQUIPE PERMANENTE, QUI S'APPUIE SUR DE
NOMBREUX PRESTATAIRES**



UN ACTEUR ENGAGÉ

NOTRE FEUILLE DE ROUTE 2024



LA MOBILITÉ

UN ENJEU MAJEUR

1./ IMPACT ENVIRONNEMENTAL

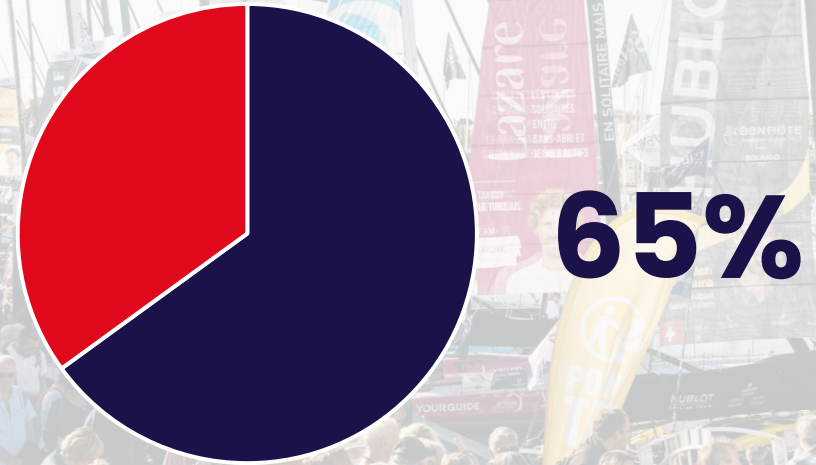
Comme pour la majorité des événements, les déplacements représentent un post d'émission non négligeable (voir encart ci-contre).

Nous avons anticipé cet impact en amont de l'épreuve grâce à un bilan carbone prospectif

2./ DEVELOPPEMENT DE L'EPREUVE

Garantir un accès facile pour tous les spectateurs est indispensable pour la réussite d'un événement, surtout dans le contexte géographique des Sables d'Olonne.

Ainsi, relier notre événement à des métropoles comme Nantes, Bordeaux ou Paris est vital pour son développement.



C'est la part des émissions carbone mesurées lors du Vendée Globe 2024 **directement imputable aux déplacements**.

Les déplacements des spectateurs représentaient à eux seuls **59%** du bilan carbone global de l'événement

UN PROCESS ***EN TROIS TEMPS***

1

**CREATION D'UNE
COMMISSION
MOBILITE.**

2

**ELABORATION
D'UN PLAN DE
MOBILITE**

3

**CAMPAGNE DE
COMMUNICATION
GRAND PUBLIC**

MISE EN PLACE

D'UNE COMMISSION MOBILITE

REUNIR L'ENSEMBLE DES PARTIES CONCERNEES :



**REGROUPEMENT
DES INFORMATIONS**

**COORDINATION
DES SOLUTIONS**

**MUTUALISATION DES
COUTS DE
COMMUNICATIONS**

LE PLAN MOBILITE

VENDEE GLOBE 2024

TRANSPORTS EN COMMUN

7 TGV et plus de **30** TER ajoutés à la grille horaire habituelle
→ dont l'ouverture d'une ligne exceptionnelle entre Bordeaux et Les Sables d'Olonne

Tarif réduit depuis les gares ligériennes (Billet LIVE)

Intégration des réseaux de bus et de navettes maritimes locaux

Mise en place de **navettes relais gratuites** entre les parkings excentrés et le village

MOBILITES ACTIVES

Mise en place de **racks à vélos** aux entrées du village

Intégration du réseau des Petites Reines (VAE en libre service)

COVOITURAGE

Création d'une **plateforme dédiée au covoiturage** pour le Vendée Globe 2024

Création d'un **parking dédié au plus proche du village**

CREATION D'UNE **COMISSION MOBILITE** POUR COORDONNER LE DISPOSITIF ENTRE LES DIFFERENTS ACTEURS

UNE CAMPAGNE DE COMMUNICATION **DE GRANDE AMPLEUR**

TRAIN, BUS, COVOITURAGE, NAVETTES GRATUITES...



POUR REJOINDRE LE
VENDÉE GLOBE,
NE VENEZ PAS AUX
SABLES ALONE*

***EN SOLITAIRE**



Soutenu par



Retrouvez toutes les solutions de mobilités durables pour vous rendre sur le village du Vendée Globe : www.vendeeglobe.org