



## Produits de sortie attendus :

- Identifier des **besoins en matière de connaissance** (observatoires territoriaux)
- Apporter des orientations spécifiques dans le cadre de l'élaboration des **documents d'urbanisme (dont SRADDET)**
- Prioriser des **pistes d'actions opérationnelles** / des actions type « **plaidoyer** »

## Organisation de la séance :



- 13h30 - Tour de table
- 13h45 - Temps 1 : partage d'éléments de diagnostic et échange avec la salle
- 14h15 - Temps 2 : identification des verrous / leviers
- 14h45 - Temps 3 : identification des pistes d'actions et priorisation
- 15h15 - Temps 4 : dimensionnement de 3 actions prioritaires
- 16h - Fin



**RÉPUBLIQUE  
FRANÇAISE**

*Liberté  
Égalité  
Fraternité*



# QUELS SONT LES ENJEUX D'UNE LOGISTIQUE CROISSANTE ?

Transport de marchandises, enjeux et actions

# 1. Les enjeux de la logistique

# Enjeux économiques

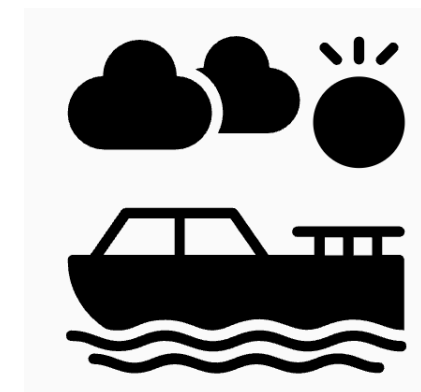
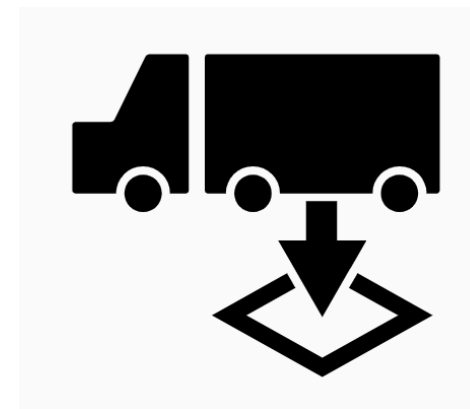
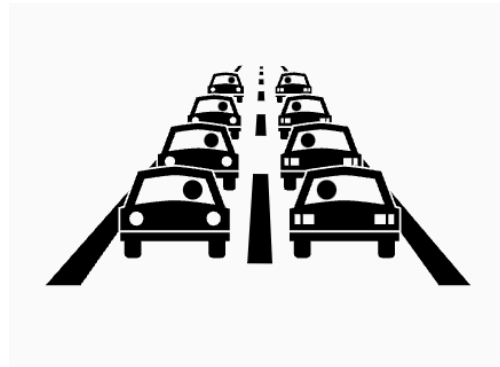
- Filière économique à part entière
- Fonction support pour toute l'économie
  - Commerces et industries
  - Services
  - Administrations
  - BTP
  - Particuliers
- **1 emploi = 1 livraison/enlèvement par semaine**
- Secteur pourvoyeur d'emplois non délocalisables
- Enjeu d'adaptation à l'essor du e-commerce

# Enjeux sociaux

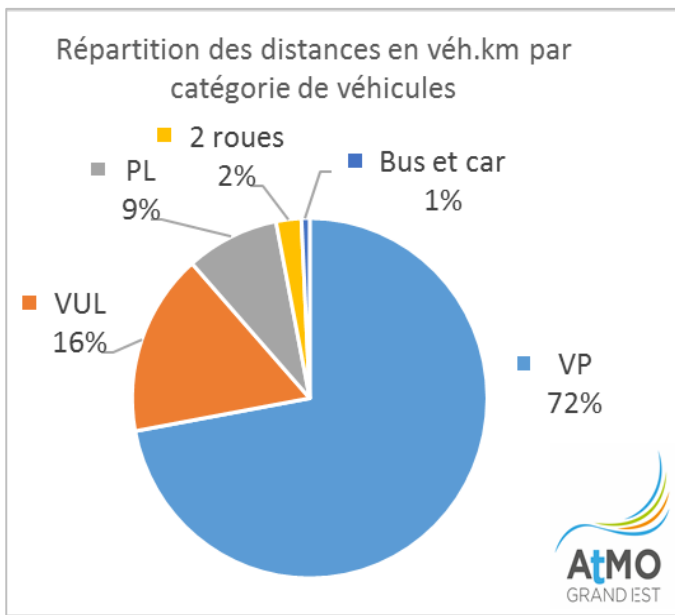
- Partage de la voirie,
- Conflits d'usages,
- Rareté du foncier,
- Formation et valorisation,
- Ubérisation

# Enjeux fonctionnels et urbanistiques

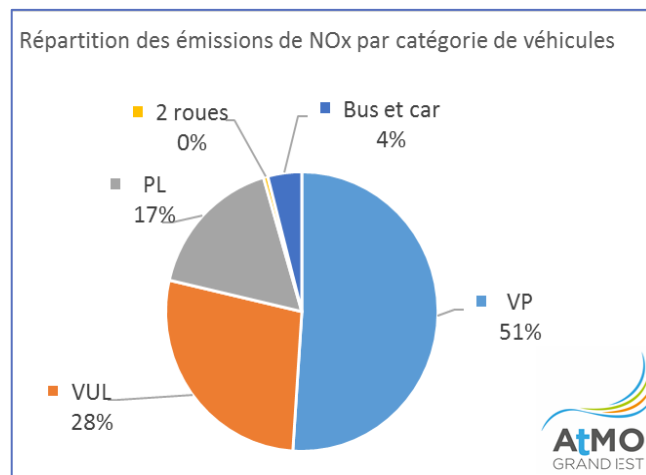
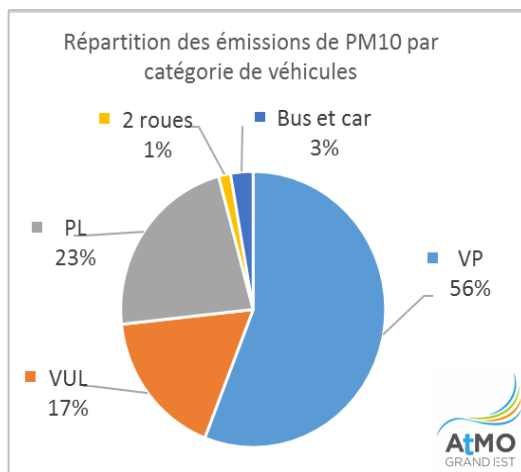
- Optimiser le partage de la voirie
  - Dans l'espace
  - Dans le temps
- Rationaliser l'activité du transport de marchandises
  - Pour le compte d'autrui
  - Pour le compte propre
- Organiser le territoire



# Enjeux environnementaux (1/2)

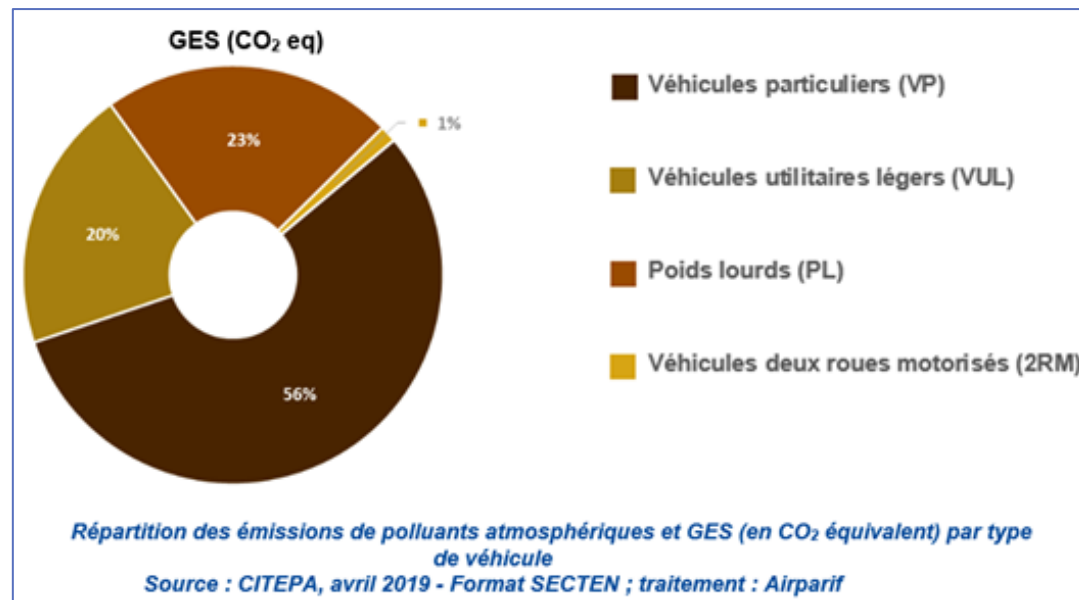


Source : ATMO GRAND EST, novembre 2019



« En ville, le transport de marchandises génère de 25 à 30 % des émissions de CO<sub>2</sub>, 30 à 40 % des NOx et 40 à 50% des particules fines liées au transport. »

Source : Coulombel, N., Dablanc, L., Gardrat, M., Koning, M. (2018) *The environmental social cost of urban road freight: Evidence from the Paris region, Transportation Research Part D, 63*



Graphiques extraits d'une étude de l'ADEME

# Enjeux environnementaux (2/2)

- Bruit
- Congestion
- Emballages et déchets
- Artificialisation des sols
- Biodiversité



## 2. Agir !

# Des leviers de réduction

- ✓ Réglementation
- ✓ Technologie
- ✓ Organisation - optimisation
- ✓ Coopération des acteurs publics et économiques

# Le programme EVE (1/4)



## Engagements Volontaires Pour l'Environnement

Programme d'accompagnement des entreprises pour la réduction de l'impact énergétique et environnemental dans leurs activités de transport (marchandises et voyageurs) et logistique.

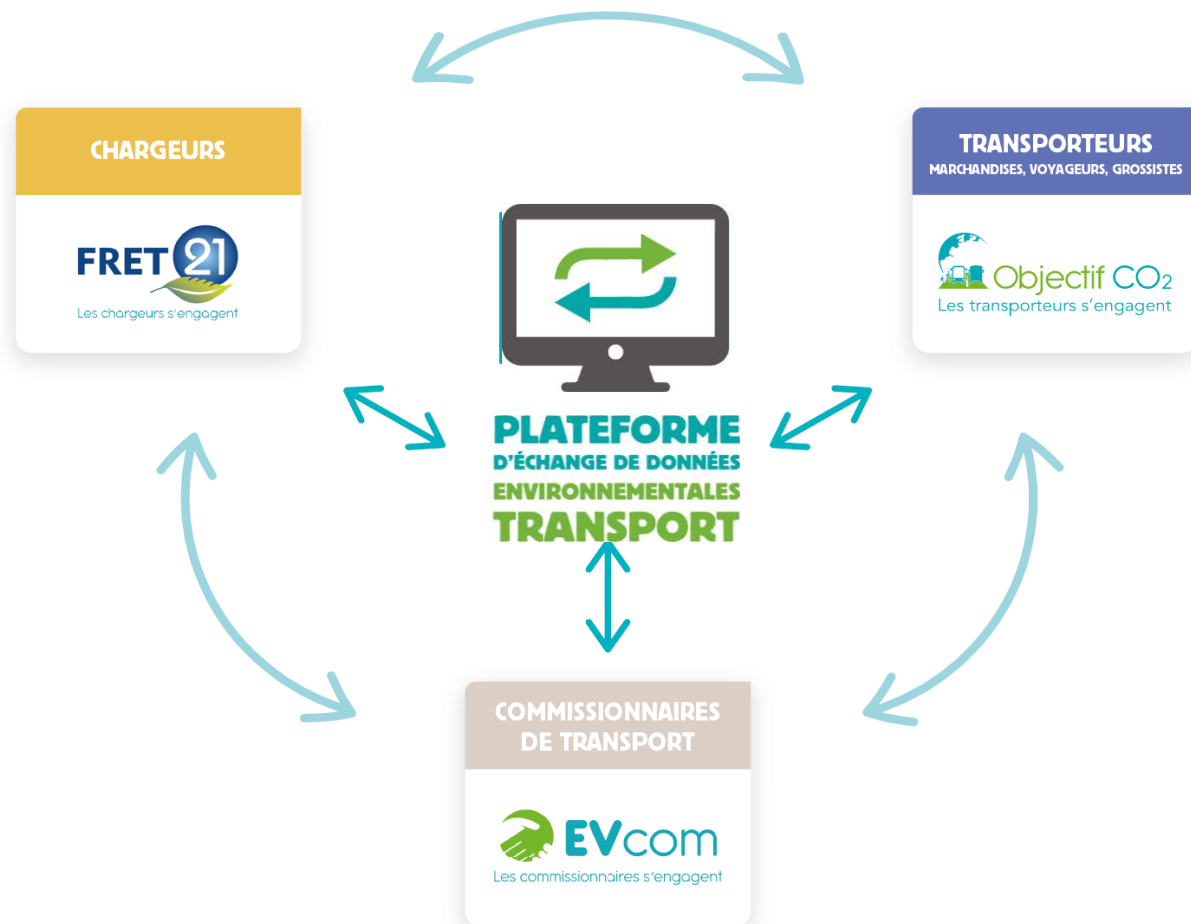
### Les porteurs



### Les financeurs



# Le programme EVE (2/4)



Des solutions adaptées et complémentaires en faveur du développement durable avec 4 composantes :

**3 dispositifs d'accompagnement et 1 plateforme d'échange de données environnementales pour le transport et la logistique**

Liste des entreprises engagées :

cf. <https://data.ademe.fr/datasets/eve-entreprises-chartees-et-labellisees2>

# Le programme EVE (3/4)

Une démarche de progrès avec  
la charte d'engagements volontaires



L'entreprise s'engage sur 3 ans à réduire ses émissions de GES et de polluants atmosphériques et bénéficie :



Des outils  
opérationnels pour  
évaluer ses  
émissions



Une méthodologie  
éprouvée pour  
piloter ses actions



Un accompagnement  
individualisé par des  
chargés de mission

# Deux niveaux d'engagement

Une démarche de validation avec  
le label de performance énergétique

Transport de  
marchandises  
(TRM)



Chargeurs



Un label valide l'atteinte d'un **niveau de performance environnementale élevé** en matière de réduction des émissions de GES. L'entreprise performante fait une demande de labellisation et accède à :



Des conseils et un  
accompagnement  
gratuit d'un chargé  
de mission pour  
préparer l'audit



Un co-financement  
pour la prestation d'un  
auditeur externe



Si l'audit est positif, elle  
obtient un **label  
reconnu** qui valorise  
son niveau de  
performance

# Le programme EVE (4/4)



**Cité Internationale Universitaire de Paris :**

- 9h30 à 14h en présentiel,
- 9h30 à 12h30 en virtuel.

**Adaptation, formation, innovation :  
comment les entreprises agissent-elles pour  
la transition écologique du secteur du  
transport ?**

Inscriptions et programme : <https://www.eve-transport-logistique.fr/rendez-vous-eve-2023/>

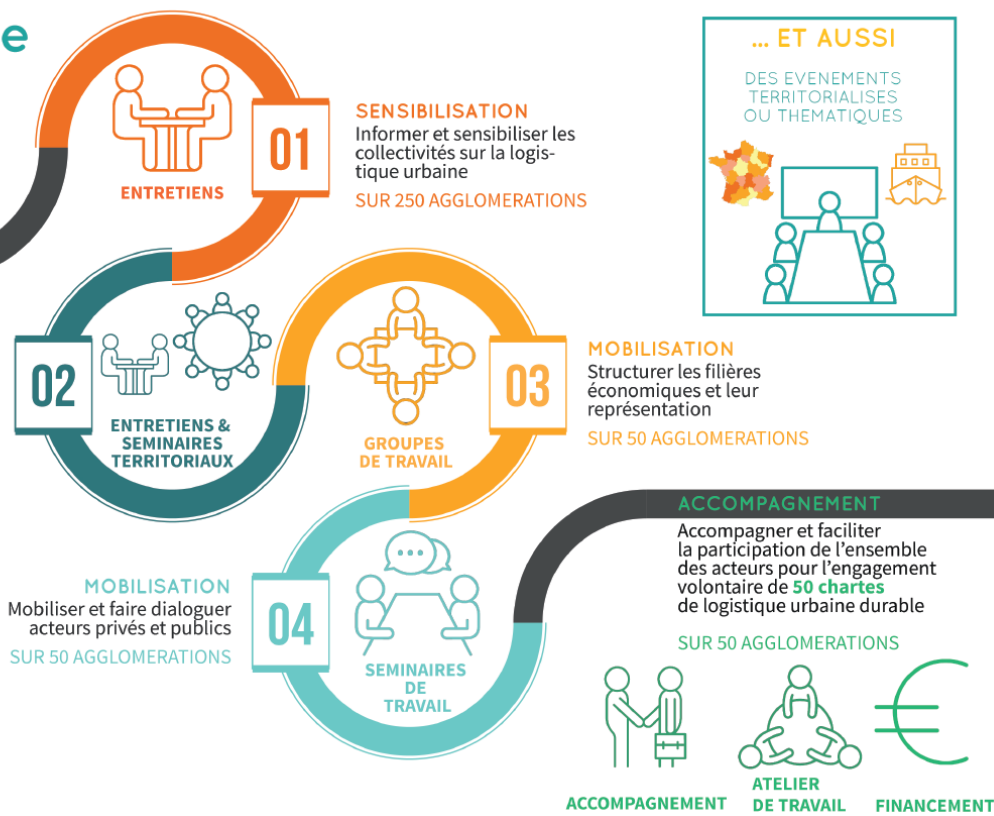
# InTerLUD (1/3)

InTerLUD, programme porté par :

## La démarche InTerLUD

DES OUTILS DEDIES

PLATEFORME EN LIGNE  
APPLICATION MOBILE  
INGENIERIE DE FORMATION  
COMMUNICATION  
EVALUATION  
PARCOURS METHODOLOGIQUE  
FORMATION DES COLLECTIVITES  
ET BUREAUX D'ETUDES  
PARTAGES D'EXPERIENCES



Programme pour les cibles collectivités et acteurs économiques pour déployer des chartes partenariales pour les collectivités : rendre durable la logistique urbaine sur leur territoire

Programme reconduit

Pour aller plus loin :

- [Site Web](#)
- [A l'origine](#)
- [Newsletter](#)

# InTerLUD (2/3)

## Des fiches actions disponibles

### Actions de planification

Actions visant à inscrire la logistique dans la stratégie territoriale : elles s'articulent autour de vos documents de planification et de ceux de vos partenaires (planification supra-territoriale au travers des SCOT, des SRADDET...).

**Exemples de fiche action :**

- Articulez vos politiques « logistique urbaine » de planification et opérationnelle
- Intégrez la mobilité des marchandises dans votre PDM
  - Réservez du foncier pour la logistique

VOIR LES FICHES

### Actions collectivités

Actions dont votre collectivité maîtrise tous les leviers, car faisant pour l'essentiel intervenir des outils réglementaires, mais pour lesquelles une concertation reste fortement conseillée.

**Exemples de fiche action :**

- Harmonisez vos réglementations marchandises
- Améliorez l'efficacité de vos aires de livraisons
- Réglementez la circulation en fonction du niveau de pollution des véhicules
  - Améliorez la logistique de vos chantiers et la desserte des commerces environnants
- Établissez un plan de jalonnement marchandises

VOIR LES FICHES

### Actions collaboratives

Actions de partenariats forts entre vous et les différents acteurs de la logistique urbaine sur le territoire.

**Exemples de fiche action :**

- Avantagez les véhicules à faibles émissions
- Encouragez les opportunités multimodales
  - Créez des Espaces Logistiques Urbains
- Encouragez les livraisons silencieuses en horaire décalé
  - Développer l'usage mixte de la voirie publique
  - Développez les transports urbains de fret
- Pensez la logistique d'un projet urbain immobilier

VOIR LES FICHES



## InTerLUD (3/3)

## Déploiement territorial



Cf.

<https://www.interlud.green/a-charte-dengagement/les-collectivites-engagees>

# Autres dispositifs

- **Colisactiv**

Aide financièrement la cyclologie à être durablement plus compétitive que la livraison thermique

<https://colisactiv.city/>



- **Ma Cycloentreprise**

Assure et facilite la cyclomobilité professionnelle auprès des microentreprises

<https://macycloentreprise.fr/>



- **AAP « Ecosystème des véhicules lourds électriques »**

Relancé en 2023 et annonce des lauréats 2022

[DP CILOG 2022.pdf \(ecologie.gouv.fr\)](#)

# La Fabrique de la Logistique



un commun de



**L'outil d'aide à la décision pour renouveler son véhicule de transport de marchandises.**

Comparez le coût et les émissions des énergies alternatives en fonction de vos besoins et de vos usages.

Les différentes énergies comparées par l'outil sont des technologies disponibles sur le marché.



**RÉPUBLIQUE  
FRANÇAISE**

*Liberté  
Égalité  
Fraternité*



**Merci pour votre attention**

**Direction Régionale Pays de la Loire**  
Alix Charton

**Direction Villes et Territoires Durables**  
**Service Transports et Mobilités**  
Marie Pouponneau  
[marie.pouponneau@ademe.fr](mailto:marie.pouponneau@ademe.fr)