



## La maîtrise de la logistique fluviale et maritime



# Innovation autour du fluvial

Mardi de l'ORT – 25 novembre 2014





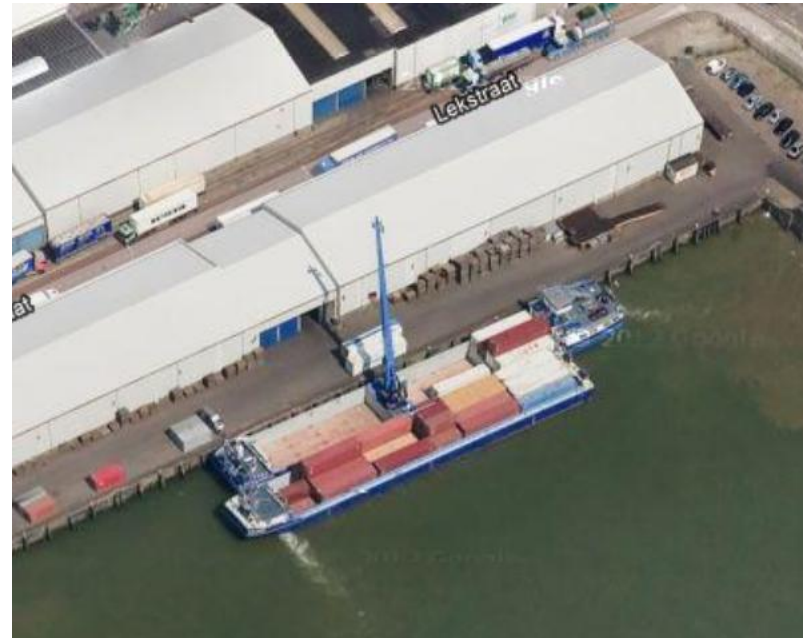
- Innovations économiques
- Innovations écologiques/techniques
- Nouvelles fonctionnalités
  - Conteneurs
  - Déchets
  - Evenementiel
  - Distribution urbaine



- But recherché :
  - fidéliser clients
  - économie à réaliser (échelle)
  - innovation : schémas logistiques, taux de remplissage ou utilisation, ...



- Exemple:
  - bateaux porte-conteneurs :





- Exemple:
  - barge auto-déchargeante:





- But recherché :
  - préservation environnement
  - économie carburant, émissions, ...
  
  - avantage économique par l'avantage technique





- Exemples:
  - motorisations : GNL, hydrogène, ...





- But recherché : élargir le marché du fluvial
  - conteneurs : fluvio-maritime
  - conteneurs : caisses mobiles







## Transport unimodal

- 1 mode de transport

## Transport multimodal

- 2 modes de transport ou plus

## Transport intermodal

- 2 modes de transport ou plus
- unités de transport standardisées

## Transport co-modal

- plusieurs modes de transport ensemble

## Transport synchro-modal

- plusieurs modes de transport dans un réseau

*corridor*

*chaîne*

*réseau*

*gestion du transport*

*gestion d'une chaîne  
logistique*

*gestion d'un réseau*



- Déchets – exemples :





- Événementiel – exemples :





- Événementiel – exemples :







- Nouvelle fonctionnalité, dans la mode :
  - émissions CO<sub>2</sub>, particules fines P<sub>10</sub>
  - éviter routes saturées
  - fonctionnalité supplémentaire :





- Distribution urbaine – exemple Distri-Seine<sup>®</sup>:

