



MINISTÈRE
DE L'AMÉNAGEMENT
DU TERRITOIRE ET
DE LA DÉCENTRALISATION

*Liberté
Égalité
Fraternité*

COLLOQUE ORTM : COMMENT L'IA MET EN MOUVEMENT LES TRANSPORTS ET LES MOBILITÉS AU SERVICE DES TRANSITIONS ET DES USAGES ?

Éléments de contexte DGITM & secteur des transports

Missions poursuivies par la DGITM :

- S'assurer que les **infrastructures de transports** sont en capacité de supporter des services de transport dans des conditions optimales de **fluidité, de sécurité et d'efficacité**.
 - Actions avec les directions interdépartementales des routes (DIR), les directions régionales de l'environnement, de l'aménagement et du logement (DREAL), des opérateurs (VNF, SGP, SNCF, concessionnaires d'autoroutes, etc).
- Définir un cadre normatif, d'échange de données et opérationnel assurant une **qualité de service** optimale aux usagers des **services de transports et à la logistique**, avec une exigence sociale de haut niveau.
 - Contexte de l'ouverture croissante du marché du transport ferroviaire, enjeu d'améliorer et de simplifier l'expérience des voyageurs, faire gagner du temps aux voyageurs et améliorer l'accessibilité.
- Planifier pour atteindre les objectifs d'**atténuation du changement climatique** :
 - S'appuyer pour cela sur des leviers opérationnels : l'électrification des usages ; le report modal et la sobriété.

IA & secteur des transports (mobilités routières)



DiaLog

Faciliter l'intégration de la
réglementation routière dans les
applications de mobilité

dialog.beta.gouv.fr

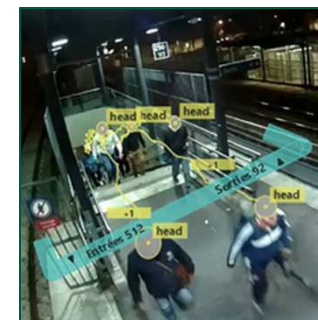


IA & secteur des transports (transports collectifs, ferroviaires)

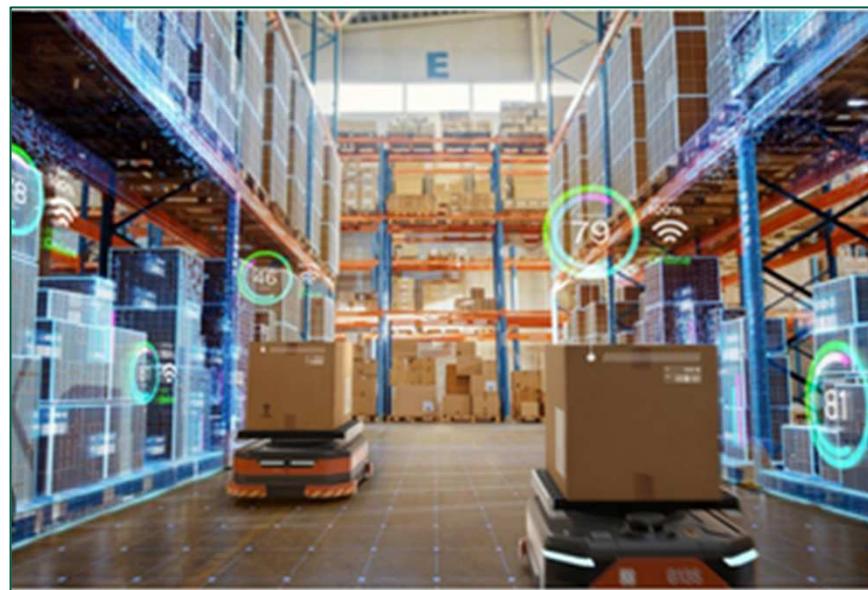
Position

01 avril 2025

**Intelligences Artificielles : déjà
au service des usagers des
transports en commun**



IA & secteur des transports (marchandises, logistique)



Enjeux concernant IA & transports

[Technique] IA & data :

- S'intéresser (aussi ? prioritairement ?) au sujet de la data en termes de qualité, interopérable, le cas échéant sécurisé... ;
- Quelles données ? (offre de transport transport.data.gouv.fr, demande de transport, personnelles, business...)

[Juridique] IA & mise en œuvre du cadre juridique européen :

- Règlement IA publié en 2024 : DGITM notamment concernée par les « installations à câbles », cf. Annexe I) ;
- Directive « Network and Information Security », dite NIS 2, publiée en 2022 : transports font partie des « Entités essentielles » ;

[Gouvernance] IA & accompagnement

- Innovation => l'État accompagne des porteurs de projets, dans le cadre du programme « Propulse » de l'Agence de l'Innovation pour les Transports ;
- Acculturation & Partage => Café IA pour « créer les conditions d'une appropriation collective de l'IA et de ses enjeux afin de définir collectivement les conditions dans lesquelles elle s'insère dans notre société et nos vies quotidiennes ».
- Formations « Data & IA » proposées par le « Campus du numérique public » (DINUM)