



AFD

# Intervention Mardi de l'ORT Genre Transports – Antoine CHEVRE

13 mars 2018

#MondeEnCommun  
AGENCE FRANÇAISE DE DÉVELOPPEMENT

# Sommaire

1. Présentation de l'AFD et division transport
2. L'intégration du Genre à l'AFD.
3. Enjeux sectoriels Genre Transports
3. Outils et processus AFD pour l'intégration opérationnelle du genre
4. Etudes de cas



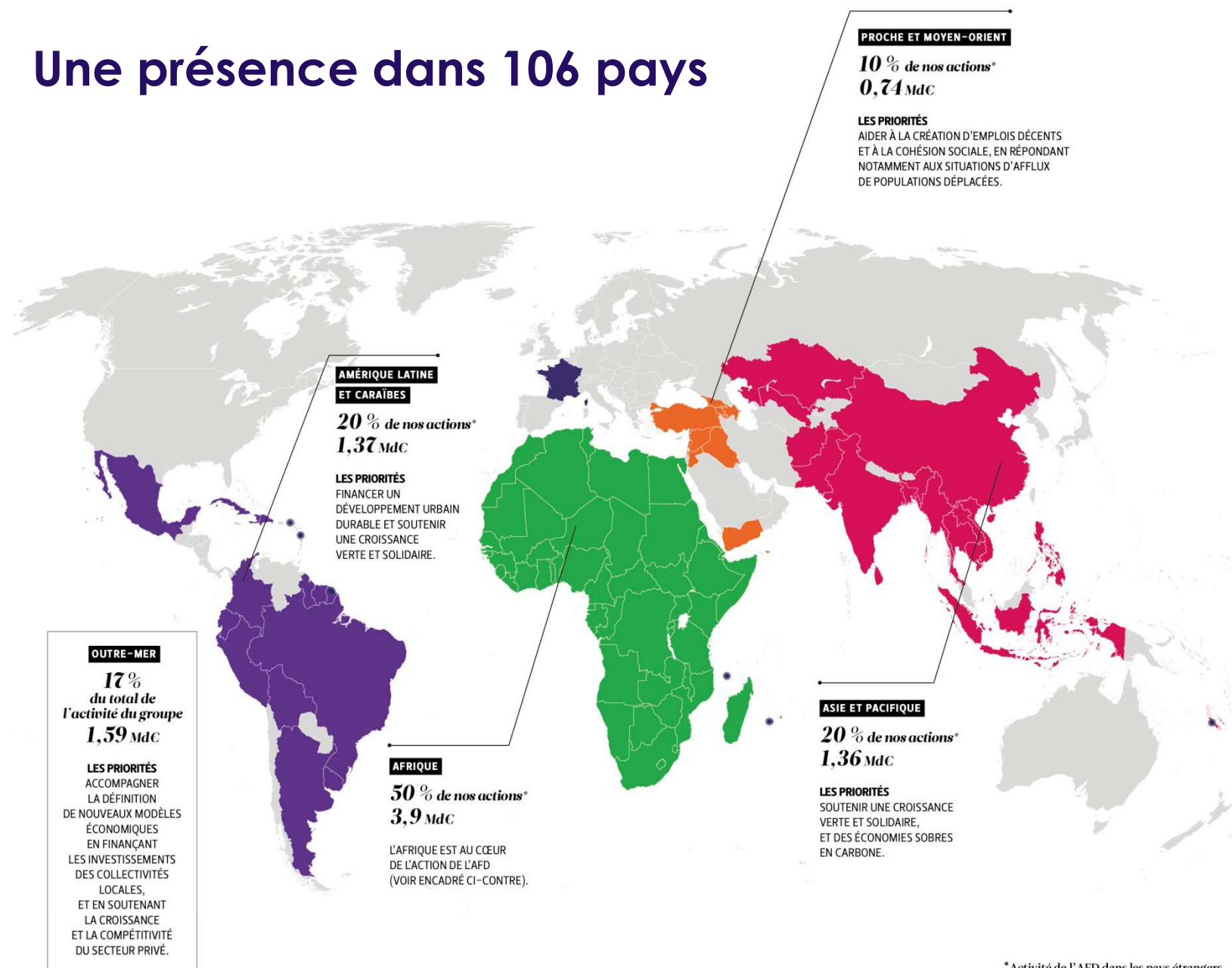
# 1. Présentation de l'AFD et l'activité transport

# 01. L'AFD plateforme de l'aide au développement française



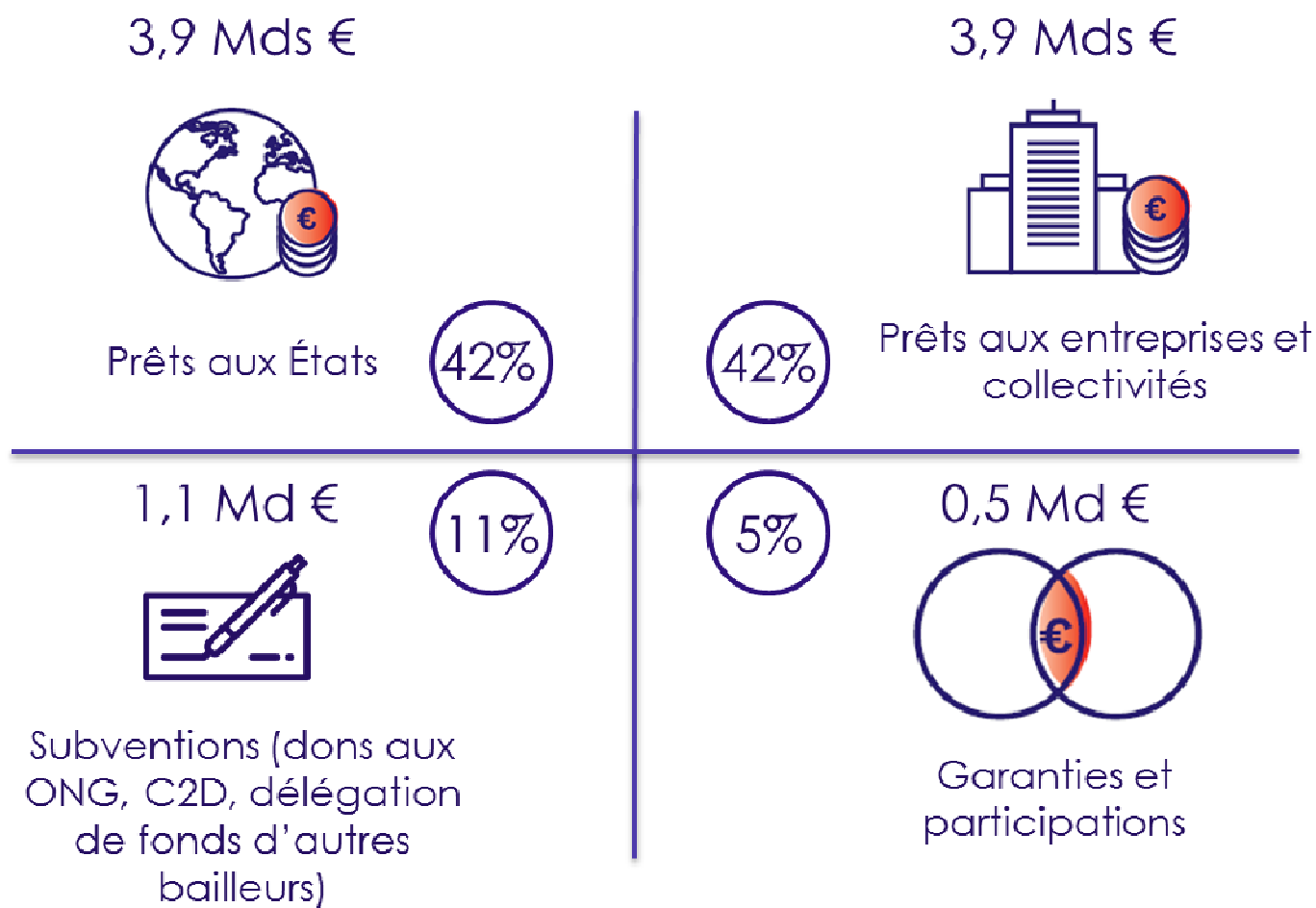
- Une banque de développement
- Une agence de coopération : un acteur de la solidarité internationale, de lutte contre la pauvreté et le réchauffement climatique (FFEM)
- Une institution bilatérale : Un levier d'influence française
- Un appui au secteur privé (Proparco) pour tous les projets croisant les mandats d'intervention de l'AFD

# 01. Une présence dans 106 pays



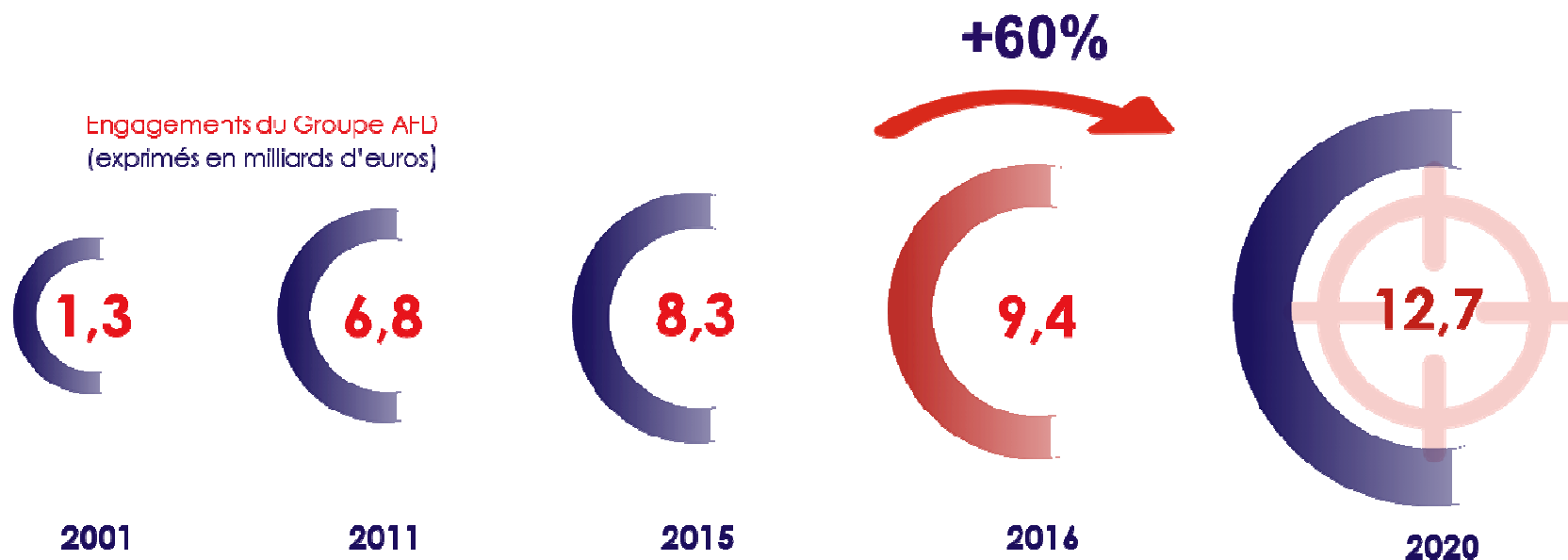
# 01.

## DES OUTILS FINANCIERS ADAPTÉS



# 01.

## DES ENGAGEMENTS EN FORTE HAUSSE



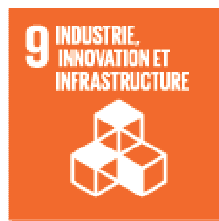
- Le secteur des transports représentent ~1,2 Milliards € d'engagement par an ie 13% de l'activité du groupe.

# 01. Un agenda mondial du développement



## OBJECTIFS DE DÉVELOPPEMENT DURABLE

17 OBJECTIFS POUR TRANSFORMER NOTRE MONDE





# 01. Les enjeux transports



- Échelle locale: Metro, Tramway, Cable, BHNS, voirie urbaine,...
  - Échelle régionale: routes et liaisons ferroviaires
  - Échelle internationale: ports et aéroports
- **Des grilles de sélectivité des projets finançables qui varient fortement en fonction du niveau de développement et la géographie**
  - **Une dimension mobilité qui apparaît de manière indirecte dans les 17 objectifs du développement durable**

# 01. Les enjeux transports

Un transport  
inclusif

Un transport  
performant et  
pérenne

Un transport  
sûr

Un transport  
propre et  
sobre en  
carbone

- Un agenda mondial consensuel
- Un plaidoyer autour de:
  - Les ODD et l'accès aux services essentiels et à l'emploi
  - Les impacts **climat et l'appui à la transition énergétique**
  - Le numérique et l'innovation
  - **Le genre** (not. pour le transport urbain)
  - L'implication du secteur **privé**



## 2. Intégration du genre à l'AFD

# 02. Intégration opérationnelle du genre à l'afd

## • Stratégie Genre de l'AFD



The screenshot shows the AFD website page titled "ÉGALITÉ DES SEXES". It features a "MENU" button in the top left and the AFD logo in the top right. The main text discusses the Sustainable Development Goals (ODD) target for gender equality by 2015, highlighting the impact of inequality on economic and social development. A photograph of a woman in a conical hat working in a field is shown on the right side of the page.

**MENU**

**AFD**  
AGENCE FRANÇAISE  
DE DÉVELOPPEMENT

### ÉGALITÉ DES SEXES

L'égalité entre les sexes et l'autonomisation des femmes est le cinquième objectif de développement durable (ODD) fixé par les Nations Unies en 2015. Facteur d'injustices et de pauvreté, l'inégalité freine le développement économique et social. En 2014, l'AFD a adopté sa première stratégie en faveur de la réduction des inégalités femmes-hommes. Elle tient désormais compte des enjeux de genre dans tous les projets qu'elle accompagne.

Couple Femme-homme travaillant au champs, Vietnam © Nils Devernois

- A la suite de e la 2e stratégie française sur le genre en 2013, mise en place de la stratégie genre et développement pour le groupe AFD en 2014
- Finalité Contribuer à un développement durable, inclusif et équitable entre femmes et hommes qui se retrouve dans l'ODD 5 égalité homme femme

→ **CIBLE 2017** : 50% des projets AFD notés 1 ou 2 selon le marqueur CAD de l'OCDE

→ Systématisation de l'intégration du genre tout au long du cycle de projet



Outils AFD genre :

<https://www.afd.fr/fr/page-thematique-axe/egalite-des-sexes>

## 02. Intégration opérationnelle du genre à l'afd

### • Développement et renforcement des compétences internes sur le genre

#### ❖ Développement et diffusion d'outils

- Près de 50 profils pays genre
- Boîtes à outil genre AFD
- Les essentiels sur le genre
- Projet C. Sud renforcement des ONG françaises

#### ❖ Les référents genre siège et agences : maillon central de l'organisation inter sur le genre

- Formations siège sectorielles et génériques
- Mise en réseau des référents agences
- Elaboration de plans d'action genre des agences
- Analyse des pipe géographiques

#### Boîtes à outils sectorielles Genre AFD



Boîte à outils Genre - Education, Formation professionnelle et Emploi



Boîte à outils Genre - Santé



Boîte à outils Genre - Eau et Assainissement



Boîte à outils Genre - Agriculture, Développement rural et Biodiversité



Boîte à outils Genre - Energie



Boîte à outils Genre - Transport et Mobilité



Boîte à outils Genre - Développement urbain



Boîte à outils Genre - Appui au secteur privé, entrepreneuriat et inclusion financière

## 02. Stratégie autour de 5 axes

- Garantir l'**accès** des femmes aux **services de base**
- Favoriser l'**accès** des femmes aux **opportunités économiques** et à l'**emploi décent**
- **Lutter contre les violences** faites aux femmes
- **Accroître la place** des femmes dans la **définition** et la **gouvernance** des projets
- **Changer les structures sociales** à la racine des inégalités (normes, valeurs, comportements), un marqueur de la qualité des projets OSC



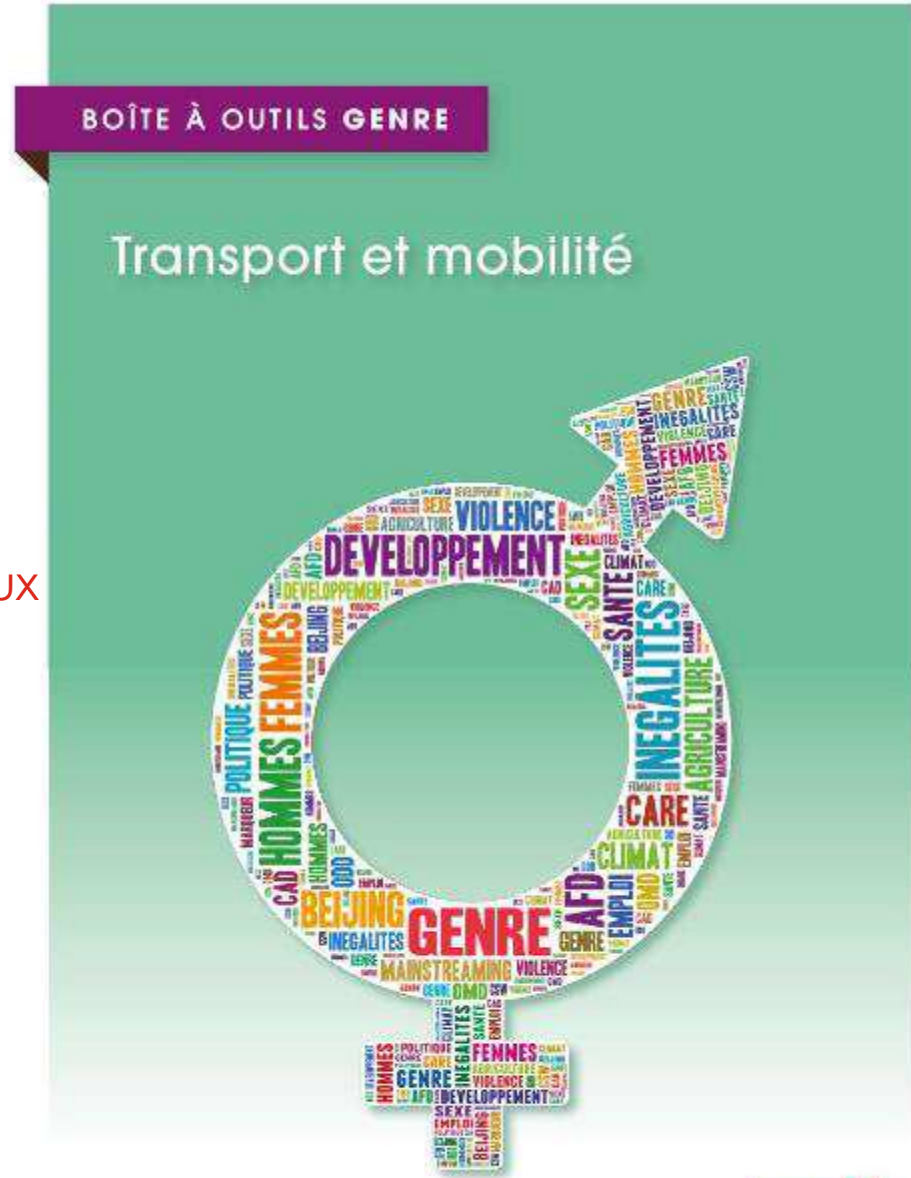
## **3. Déclinaison sectorielle transport**

# 03. Genre et Transports

• Enjeux sectoriels

## 4 types d'enjeux principaux :

- un **moins** accès des femmes à la **mobilité** et aux **transports individuels**
- Des niveaux de **violence** faites aux femmes dans les transports insupportables
- Un moins accès des femmes aux opportunités d'emplois engendrés par le secteur des transports
- une moins **participation** des femmes au design des projets





# 03. Genre et Transports

## • Enjeux sectoriels

### DIFFÉRENCES DE PROFIL DE MOBILITÉ DES FEMMES DANS L'ESPACE URBAIN ET DANS L'ESPACE RURAL

#### URBAIN

- Les femmes sont plus susceptibles que les hommes de marcher.
- Elles ont des profils de déplacement plus complexes.
- Elles empruntent une plus grande diversité de modes de transport.
- La mobilité des femmes dépend davantage des transports collectifs.

#### PERI-URBAIN

- Peu d'options de transport pour tous ou pour les femmes ?
- Coûts de transport et temps d'attente supérieurs pour tous ou pour les femmes ?
- Le nombre de déplacements et distance parcourue dépendent de l'accessibilité aux transports collectifs.

#### RURAL

- Les femmes sont plus susceptibles que les hommes de marcher et de porter des charges lourdes.
- Les transports collectifs sont peu fréquents et peu fiables.
- Les routes accessibles et les chemins praticables par tous temps manquent.
- L'accès aux moyens intermédiaires de transport peut être limité pour les femmes.

#### SECURITE PERSONNELLE - HARCELEMENT SEXUEL - CONFORT - CONTRAINTES CULTURELLES ET NORMES

# 03. Genre et Transports

## • Enjeux sectoriels – La Mobilité

- **Boucles de déplacement plus complexes que les classiques navettes domicile-travail** : problèmes de tarifs, de fréquences, de tracé des lignes
- **Moindre motorisation des femmes** : moindre autonomie, moindre mobilité
- **Plus grande dépendance à l'égard des transports collectifs** : sont-ils accessibles ?
- **Moindre accès des femmes aux emplois** dans le secteur des transports

### Bonnes pratiques :

- *Tenir compte des boucles de déplacement complexes dans la tarification*
- *Prévoir des fréquences importantes, y compris en heure creuse*
- *Favoriser l'emploi des femmes dans les transports collectifs*
- *Tenir compte des besoins des « pas encore » mobiles dans le tracé des lignes*
- *Rendre les transports en commun confortables et accessibles*

# 03. Genre et Transports

## • Enjeux sectoriels – Sécurité

### LA SÉCURITÉ DANS LES TRANSPORTS : UN ENJEU CENTRAL POUR ASSURER L'ACCÈS DES FILLES ET DES FEMMES À LA MOBILITÉ

- Mexico : 65 % des femmes ont été victimes de violence de genre aux arrêts des transports publics, terminaux, plateformes et autres.
- 83 % des femmes égyptiennes ont subi du harcèlement sexuel. 62 % des hommes égyptiens ont reconnu avoir fait subir des violences et du harcèlement à des femmes
- New Delhi, 95 % des femmes indiquaient que leur mobilité se voyait réduite en raison des risques de subir du harcèlement dans les espaces publics
- 43 % des faits de violences graves contre les femmes ont lieu dans les transports en Ile-de-France, 87 % des usagères en France déclarent avoir été victimes de harcèlement sexuel et six femmes sur dix craignent une agression ou un vol, contre trois hommes sur dix.

# 03. Genre et Transports

• Enjeux sectoriels – Sécurité

**PUBLIC TRANSPORT**  
FOR **ME. FOR YOU. FOR ALL.**



*Voice your support for the #PT4ME campaign and help ensure a safe public transport environment for all.*



## Bonnes pratiques :

- > des campagnes de prévention pour lutter et dissuader les auteurs des actes de violences ;
- > Adapter les design techniques (panic button)
- > Augmenter le % d'employéEs
- > Personnel de sécurité féminin / mixte
- > l'adaptation de services de transports de façon à accroître la sécurité des usagers (bus de nuits aux arrêts plus flexibles et sur demande)

=> Des exemples récents pour un sujet malheureusement d'actualité UITP, STIF/RATP, etc....

# 03. Genre et Transports

## • Enjeux sectoriels – Espaces publics

- **Accès aux moyens intermédiaires de transport** : poids des normes culturelles
- **Plus grande importance de la marche** : question de sécurité routière
- **Légitimité dans l'espace public** : la question du harcèlement sexuel

### Bonnes pratiques :

- Aménager l'espace public pour les piétons (confort, sécurité, y compris de nuit)
- Éviter les réponses sexo-spécifiques
- Favoriser l'emploi des femmes dans les services de sécurité
- Favoriser l'accès aux IMTs (cours, achat)

# 03. Intégration opérationnelle du Genre à l'AFD

- Exigences et prescription à minima

## Bonnes pratiques a minima:

- **Documenter** le contexte genre initial et les enjeux relatifs au projet (profils genre pays AFD)
- **TdR Etudes** (EIES, faisabilité) : désagréger données socioéconomique selon le genre
- **Intégrer** éléments **genre** dans le **design technique** (quand c'est possible)
- Consultations : documenter les **consultation avec les femmes**, prévoir des consultation séparées H /F
- **DAO travaux** inclure des clauses sur **l'emploi des femmes**
- Suivi / supervision : demander des **données socioéconomiques désagrégées selon le genre**

# 3. Intégrer le genre

Dialogue avec les contreparties

- **Quels sont les éléments de langage à présenter aux contreparties ?** (Fiche 9 de la boîte à outils Genre Transports)
  - **Efficacité technique et pérennité des projets**
  - Les femmes sont des **usagères / clientes**
  - Impacts **positifs démultipliés**
  - Effets **d'entraînement / développement économique** accru
  - **Accès à l'emploi** : favoriser l'accès des femmes au marché de l'emploi constitue un soutien important à la croissance dans le contexte d'économies en développement (y compris des emplois qualifiés dans le secteur transport).
  - **Qualité des transports** : tenir compte des enjeux de genre dans le domaine du transport revient à aménager des transports plus sûrs, plus accessibles et plus confortables pour tous.



## 4. Quelques (trop rares) exemples



# 04. Etudes de cas

## Kochi Inde

Problems faced by women	Kochi Metro initiatives
Lack of employment	Providing employment for more than 1000 women employees by this single project
While travelling by bus/train women prone to pinching, fingering and groping.	High definition (HD) cameras, some with 360° resolution and high bandwidth will ensure continuous feed of clear images and can assist in prevention/detection of undesirable activities in station as well as coaches
Inadequate first mile last mile connectivity.	Provision for “kudumbasree travels”- a taxi service for women, children & elderly couples in Nano cabs driven by women in the vicinity of Metro stations.
Lack of information of transport options	Availability of Mobile apps with integrated timetable of various transport options
No immediate response from officials	Provision of panic Alarm button and phone connected to the station controller inside the coaches.  Mobile apps with single panic button connected to the control room/ near police station.
Lack of clean & neat toilets	Provisions for clean & neat toilets with sanitary napkin vending machine and incinerator and tables for baby diaper changing.
Absence of officials for reporting undesired activities	Presence of female security guards in the station and coaches in non-peak hours.
Difficulty in carrying handbag, luggage & cash together.	Provision of smart cards, Mobile, bracelet, hand chain with chips.



# 5. Les questions complexes

# 5. Un sujet sensible et pas de réponses absolues

Des questions complexes pour un sujet de société

- **Les tensions soulevées par les questions genre**
  - **Discrimination positive pour les femmes?** Une fin en soit, étape nécessaire ou politiquement incorrecte.
  - **Particularismes culturels et religieux?** En particulier pour une agence de développement (et pays au passé colonisateur)
  - **Vivre ensemble vs solutions séparées?** Wagon séparé? Bus roses pour les femmes?
  - **Couts en investissement et exploitation?** Budget disponible? Surdimensionnement de l'offre pour atteindre haut niveau de service ?

# Nous sommes au début d'un chemin

Nous cherchons à enrichir les bonnes pratiques à travers des exemples en France

- **Au sein des collectivités françaises qui ont mené des campagnes de sensibilisation contre les violences faites aux femmes dans les transports:**
  - Identification de prestataires ?
  - Intéressées par la coopération décentralisée sur ce sujet?
- **Au sein des opérateurs qui font de la formation 'genre' auprès des équipes de sûreté, pour les transports urbains ou l'espace public.**
- **Auprès d'éventuels développeurs d'application anti-harcèlement.**



**Merci pour votre attention**

Antoine Chèvre – division transport  
Agence Française de Développement

[chevrea@afd.fr](mailto:chevrea@afd.fr)