

# NANTES SAINT-NAZAIRE PORT

INNOVATION, POLYVALENCE,  
UNE DYNAMIQUE MULTIMODALE

*Mardi de l'ORT - 23 mai 2017*





# 1<sup>er</sup> PORT DE LA FAÇADE ATLANTIQUE

 **+25 MILLIONS**  
de **DE TONNES**  
PAR AN

 EN RELATION AVEC  
**+500 PORTS**  
SUR LES 5 CONTINENTS

 **2 500**  
**ESCALES DE NAVIRES**  
PAR AN

**200**  
**TRANSFERTS PAR BARGES FLUVIALES**  
PAR AN



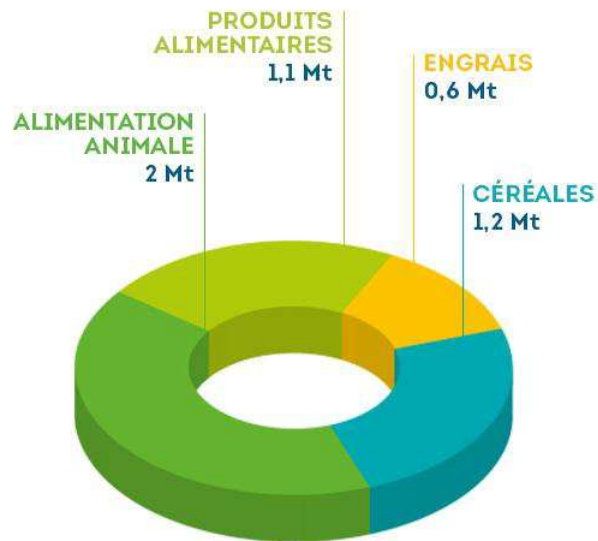
**1 000**  
**TRAINS DE MARCHANDISES**  
PAR AN





# TRAFICS

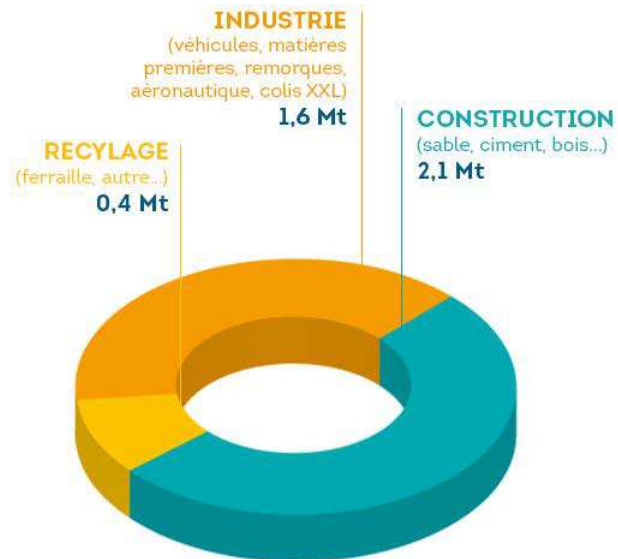
## AGROALIMENTAIRE



**4,9 Mt** EN 2016

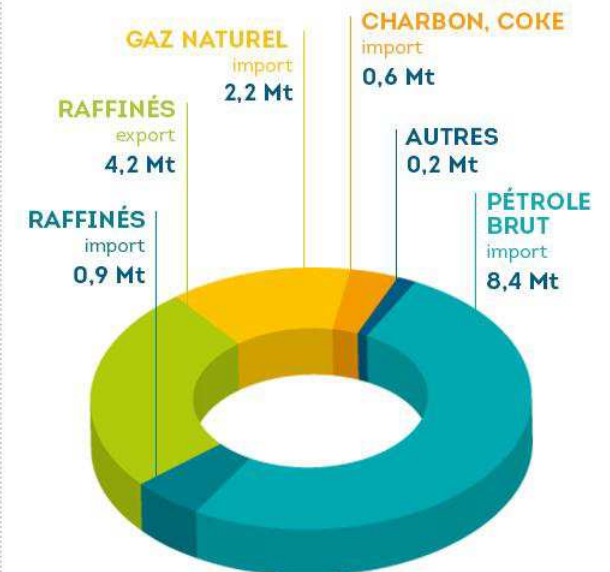
Présentation - Date

## INDUSTRIE - CONSTRUCTION RECYCLAGE



**4,1 Mt** EN 2016

## ÉNERGIE

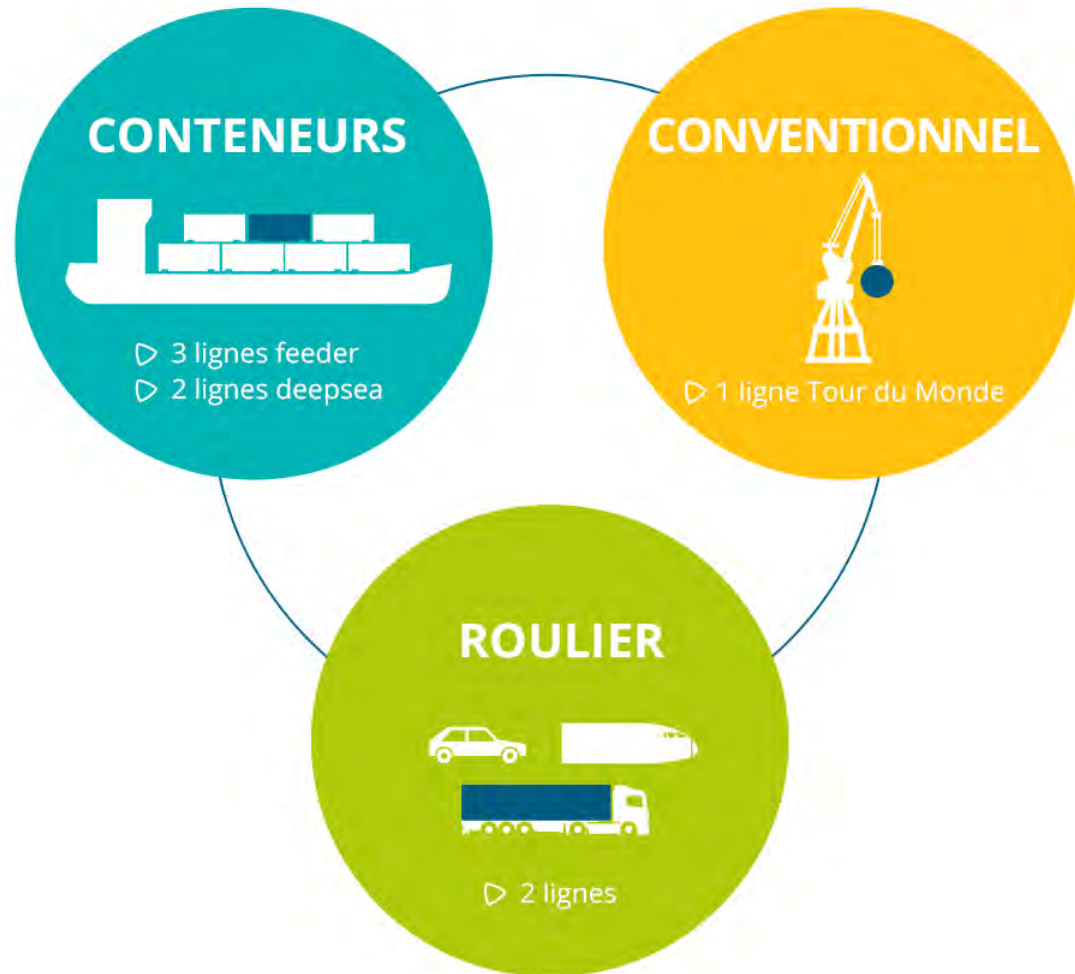


**16,5 Mt** EN 2016



## UNE OFFRE GLOBALE DE SERVICES MARITIMES

- ▶ 8 lignes maritimes pour maîtriser la chaîne logistique
- ▶ Les plus grands armateurs mondiaux présents à Montoir







## UNE OFFRE FONCIÈRE SUR 3 SITES





## LES ORIENTATIONS MULTIMODALES DU PORT

Projet stratégique 2015 – 2020 :

Devenir un port de référence de la transition énergétique et écologique

Les enjeux :

- Disposer d'infrastructures performantes
- Etre connecté aux corridors nationaux et européens
- Offrir des services logistiques adaptés aux marchés
- *Savoir innover pour massifier des flux issus de demandes morcelées*



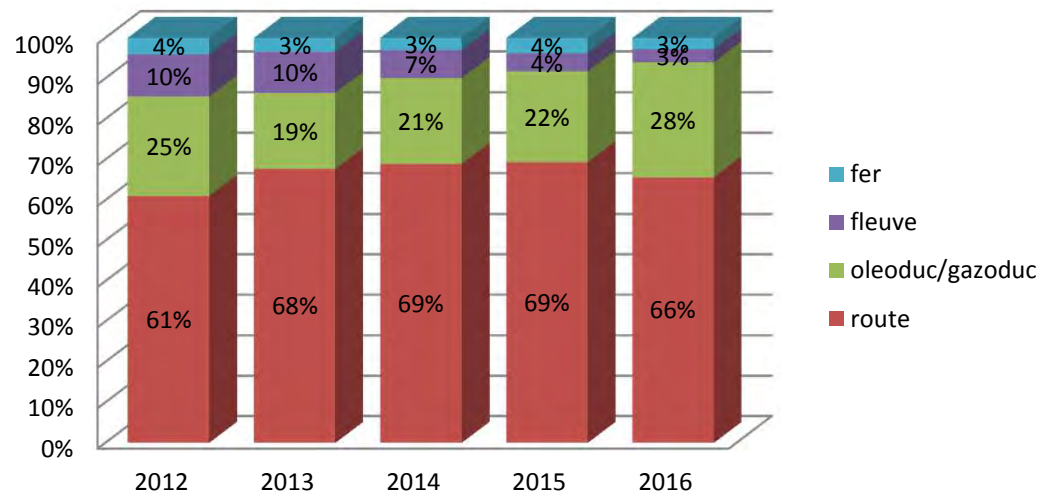


## LES ORIENTATIONS MULTIMODALES DU PORT

### Les chiffres:

- Une part modale marquée par les trafics énergétiques (part oléoduc/gazoduc)
- Une part fluviale en diminution liée aux consommations hivernales et arrêts techniques de la centrale de Cordemais
- Une grande diversité selon les filières (chiffres 2016) :
  - Conteneurs : 100% route
  - Vrac solides : 8% fer et 10 % fleuve
- Une part fer de 7% pour les trafics liés à la transformation locale hors pré/post acheminement (usines Cargill, Arcelor,..) représentant 60% des flux ferroviaires sur le Port.

### Part modale pour pré/post acheminement





## L'ACTIVITÉ FERROVIAIRE

**1 000 TRAINS**  
en 2016



**1 Mt**

2020-2030



Des flux  
régionaux de  
fret ferroviaires



**x 3**



### LE TRAIN ENTIER

Pour le transport de céréales, d'engrais,  
de matériaux de construction



### LE LOTISSEMENT

Un ou plusieurs wagons d'un train  
destiné à un client



### LE TRANSPORT COMBINÉ





## LES ACTIONS EN FAVEUR DU FERROVIAIRE

### 3 NIVEAUX D' ACTIONS :

- **Local**
- **National**
- **Européen**

- ▶ Développer les infrastructures locales (programme de 4,5 M€)
- ▶ Garantir des capacités sur le réseau ferré national (sillons de qualité, capillaires)
- ▶ Garantir une connexion performante via la VFCEA
- ▶ Se connecter aux corridors (n°4)
- ▶ Créer de nouvelles offres (OFP Atlantique)
- ▶ Créer de nouveaux services (transport combiné)

Présentation - Date



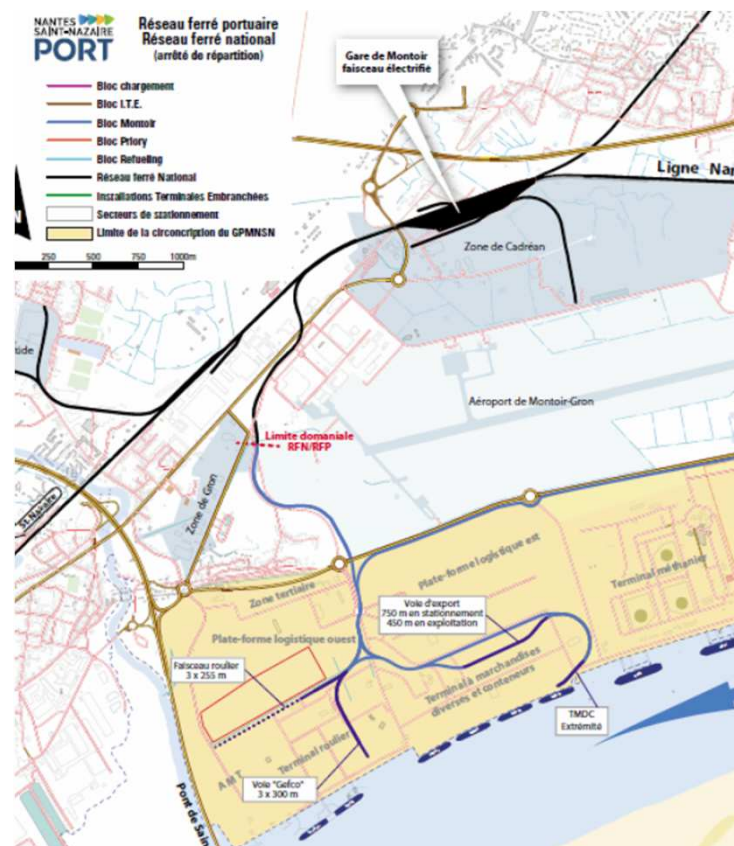


## LE CHANTIER DE TRANSPORT COMBINE

### Un projet inscrit au CPER 2015-2020

- Inscrit au volet développement du Port
- 1,1 M€ pour les études
- Maîtrise d'ouvrage SNCF Réseau

- ▶ Réaménager la cour ferroviaire fret en gare de Montoir de Bretagne (propriété de SNCF Réseau) en chantier de transport combiné. (1 voie de 700 m au démarrage puis 2 voies de 700 m à terme).
- ▶ Une situation géographique privilégiée :
  - connections routière (RN 171),
  - portuaire (liaison ferroviaire et routière directe avec le terminal conteneur)
  - logistique (ZAC de Cadréan).

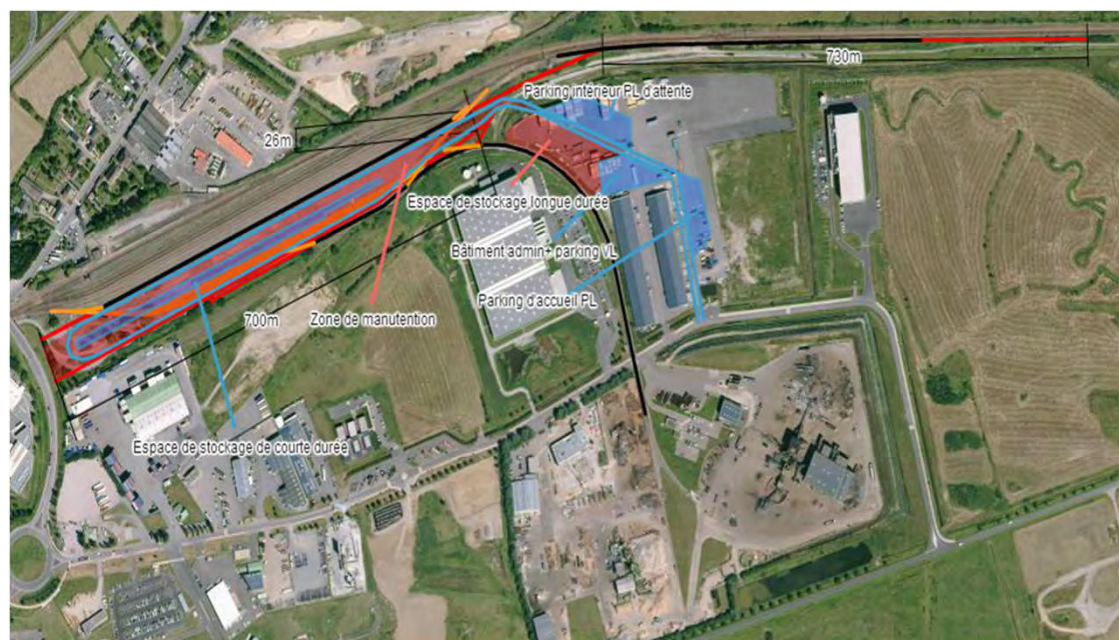






## LE CHANTIER DE TRANSPORT COMBINE

- ▶ Une offre de transport qui s'adressera tant **aux flux maritimes qu'aux flux domestiques** pour des liaisons vers les régions Rhône Alpes avec potentiel de connexion vers Italie, Ile de France.
- ▶ Les volumes potentiels identifiés sont de 10 000 UTI/an mini soit 5 trains/semaine par voie.





## LE SERVICE FLUVIAL : FLEXILOIRE



UNE OFFRE INNOVANTE

Présentation - Date







## LE SERVICE FLUVIAL : FLEXILOIRE



### Un groupement de commandes

- Intégration des collectivités dans le dispositif
- Souplesse de gouvernance
- Transparence du dispositif

### Un marché public

- Limite le risque dans la durée
- Pas d'investissement
- Cadre maîtrisé des prestations

### Un opérateur

### Une structure dédiée permettant :

- Un partage du risque entre les acteurs
- Une optimisation des coûts
- Une offre adaptée au territoire



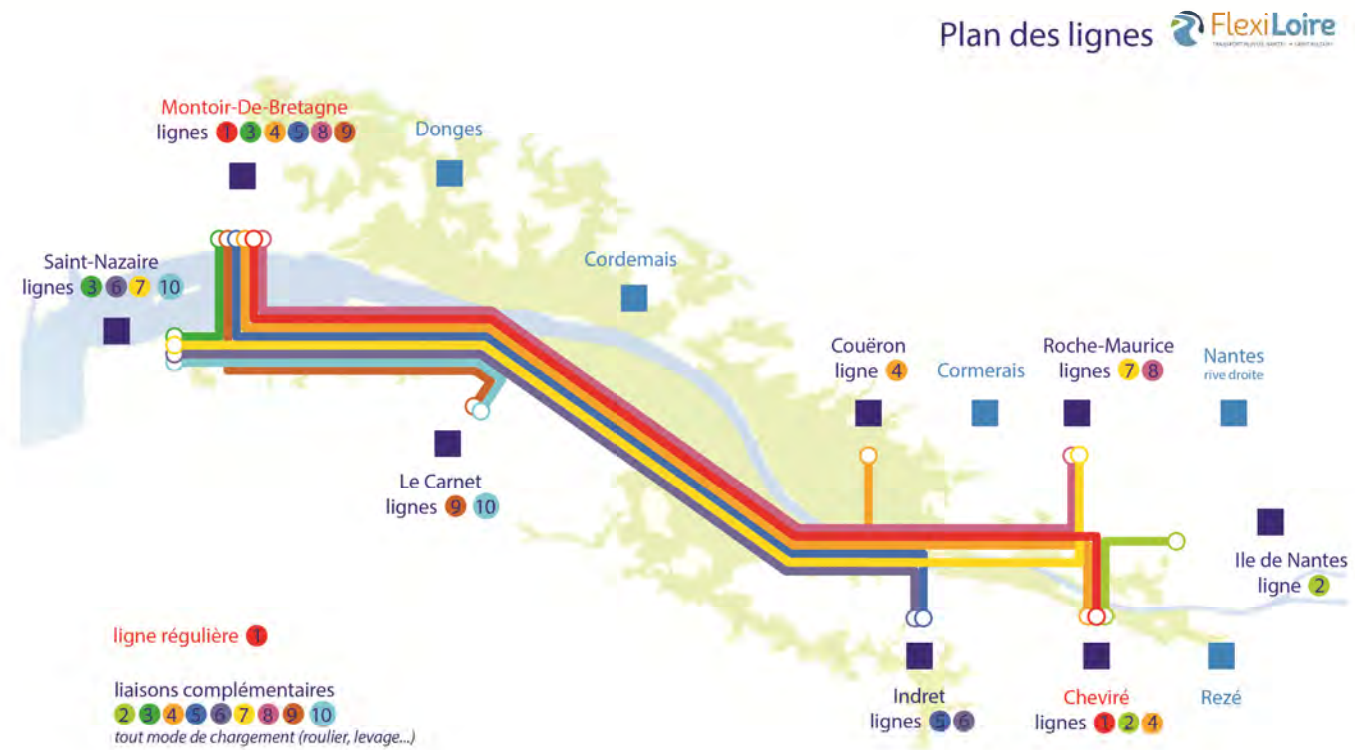
## LE SERVICE FLUVIAL : FLEXILOIRE

Une identité propre  
au territoire





# LE SERVICE FLUVIAL : FLEXILOIRE





## LE SERVICE FLUVIAL : FLEXILOIRE

### Offre multi filières au service des industriels de l'estuaire

- ▶ Les colis XXL
- ▶ La logistique urbaine
- ▶ Les véhicules
- ▶ Les convois exceptionnels en transit
- ▶ Les conteneurs







## LE SERVICE FLUVIAL : LES CLES DU SUCCES

### DES OUTILS A METTRE EN ŒUVRE....

- ▶ Commercial :
  - Une offre adaptable et pertinente
  - Une offre complémentaire à la route
  - Une offre en continuité des lignes maritimes
  
- ▶ Bénéfices associés :
  - Valoriser les aspects sociétaux et environnementaux
  
- ▶ Règlementaire :
  - Itinéraire alternatif pour les transports exceptionnels
  - Marché public : cf. guide VNF pour introduire le maillon fluvial dans les appels d'offres

Extrait article 6 de l'arrêté du 4 mai 2006 :

[...] le pétitionnaire s'engage dans le cas de transports répétitifs, à transmettre **les éléments** produits par le donneur d'ordre, **permettant de vérifier que le transport ne peut être effectué par un autre moyen de transport (aérien, fluvial, maritime ou ferré)**, la raison économique n'étant pas un critère recevable à elle seule [...]



**Guide pratique**  
pour des acheteurs publics durables et climato-responsables

**Intégrer un maillon fluvial dans  
la logistique des appels d'offres  
de grands chantiers publics**

Boîte à outils juridiques

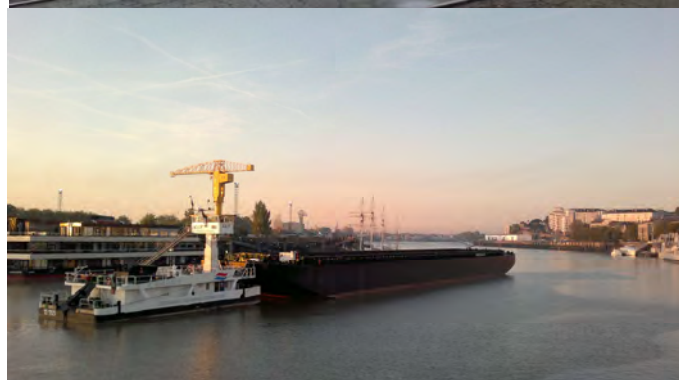




## LE SERVICE FLUVIAL : FLEXILOIRE

### ► La flotte de la Compagnie Ligérienne de Transport

- Pousseurs et barges adaptés selon les besoins des chargeurs







## LES EXPERIMENTATIONS ET INNOVATIONS

