

La logistique ligérienne : entre évolution et révolution ? Etat des lieux, enjeux et perspectives



Le 13 novembre 2018, l'INSEE des Pays de la Loire représentée par son directeur régional M. Pascal SEGUIN, et l'Observatoire Régional des Transports (ORT) des Pays de la Loire représenté par son président M. Yannick HAMONOU, accueillait à Nantes (44) les participants du mardi de l'ORT consacré à la logistique ligérienne. Ce mardi de l'ORT, animé par M. Didier VIVANT, directeur de l'ORT, avait pour objectif de mieux cerner l'état des lieux, les enjeux et perspectives régionales en matière d'emplois, d'établissements et de plateformes logistiques et de partager des exemples concrets de réalisation.

La logistique est un maillon essentiel des circuits marchands d'échanges des biens, des services et des données, et à ce titre elle constitue un organe vital pour le fonctionnement et l'économie des acteurs et des territoires de notre région et au-delà de nos frontières régionales.

Comme partout ailleurs, elle est confrontée à des enjeux forts en matière de performance et d'agilité, d'innovation, de responsabilité sociétale ou encore de transition énergétique.

Pour y répondre, la France s'est dotée d'une stratégie « France logistique 2025 », qui prévoit entre autres l'observation du secteur.

Dans ce cadre, cet après-midi d'échanges s'est intéressé aux caractéristiques et dynamiques de la logistique en région des Pays de la Loire (emplois, établissements logistiques, plateformes logistiques) et à des exemples concrets de réalisations (le transfert du MIN de Nantes Métropole et les nouvelles solutions logistiques du Port de Nantes Saint-Nazaire).

PROGRAMME

Emplois de la logistique et établissements d'activité logistique en Pays de la Loire

Pascal SEGUIN, Directeur Régional, INSEE Pays de la Loire

Plateformes logistiques en Pays de la Loire : enjeux, dynamiques, prospective

Bruno SAUZEDE, Chargé de mission logistique, DIRECCTE Pays de la Loire

Transfert du MIN de Nantes Métropole : genèse, caractéristiques et enjeux logistiques

Laurent JACQUET, Chef de projet du transfert du MIN de Nantes Métropole

Anne-Cécile BERNARD, Chargée de mission aménagement du territoire, CCI Nantes Saint-Nazaire

Le Port de Nantes Saint-Nazaire, une solution logistique au service des industriels du Grand Ouest

Amélie HAMON, Responsable commerciale, Grand Port Maritime de Nantes Saint-Nazaire



Emplois de la logistique et établissements d'activité logistique en Pays de la Loire

Pascal SEGUIN, Directeur Régional, INSEE Pays de la Loire

La direction régionale de l'INSEE a réalisé en partenariat avec la DIRECCTE, la DREAL et l'ORT une étude diagnostique des activités de logistique en Pays de la Loire. Elle en présente les principaux enseignements.

Cette étude a été menée selon deux approches :

- une approche « métiers », en référence aux 25 professions et catégories socioprofessionnelles concernées par la logistique,
- une approche « secteurs d'activité », en référence aux 27 codes d'activité principale exercée.

Elles ont fait l'objet de deux publications, respectivement :

- INSEE Analyses Pays de la Loire :

« Des besoins en logistique liés aux activités régionales industrielles » :

<https://www.insee.fr/fr/statistiques/3606722>



- INSEE Flash Pays de la Loire :

« Le transport de marchandises fortement développé dans les Pays de la Loire » :

<https://www.insee.fr/fr/statistiques/3608046>



En 2015, en Pays de la Loire, 81300 salariés exercent un métier logistique, soit 6,6 % de l'emploi total régional.

Les emplois logistiques se répartissent en 2 grands domaines :

- l'entreposage et la manutention : le plus souvent « internalisés », exercés à 83 % dans un établissement non logistique ;
- et le transport de marchandises : le plus souvent « externalisé », exercé à 68 % dans un établissement logistique.

Deux salariés avec un métier logistique sur dix sont dans l'industrie, davantage qu'en France métropolitaine.

Les métiers logistiques comportent une majorité d'ouvriers qualifiés et sont composés à 82 % d'hommes, mais la féminisation progresse..

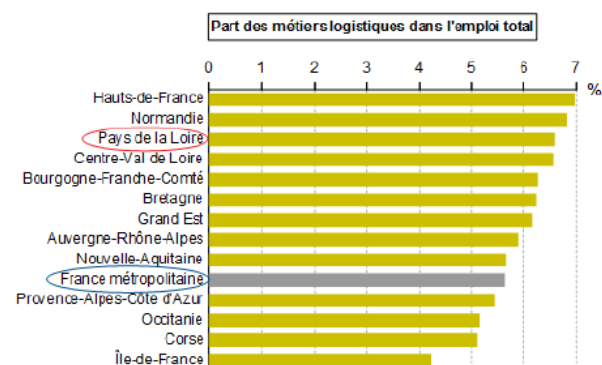
Les métiers en fort développement sont ceux de conducteur livreur et de coursier.

Les professions logistiques connaissent un vieillissement de leurs salariés.

Les conditions d'emplois sont hétérogènes.

Le recours à l'intérim est fort. En 2015, en Pays de la Loire, 4600 salariés intérimaires exercent un métier logistique, soit 17 % des salariés intérimaires de la région. Il s'agit pour une très large majorité d'ouvriers, notamment des ouvriers non qualifiés de l'entreposage et de la manutention.

En 2014, en Pays de la Loire, 1700 emplois non salariés exercent un métier logistique. Il s'agit essentiellement des artisans du transport de marchandises (livreurs, chauffeurs-routiers, distributeurs de journaux...). Leur nombre est en forte augmentation.



Champ : Salariés hors intérim (postes principaux au 31/12) dans les Pays de la Loire.
Source : Insee, Déclarations annuelles de données sociales (DADS) 2015.



Champ : salariés hors intérim exerçant un métier logistique dans les Pays de la Loire (postes principaux au 31/12).
Source : Insee, DADS 2015.

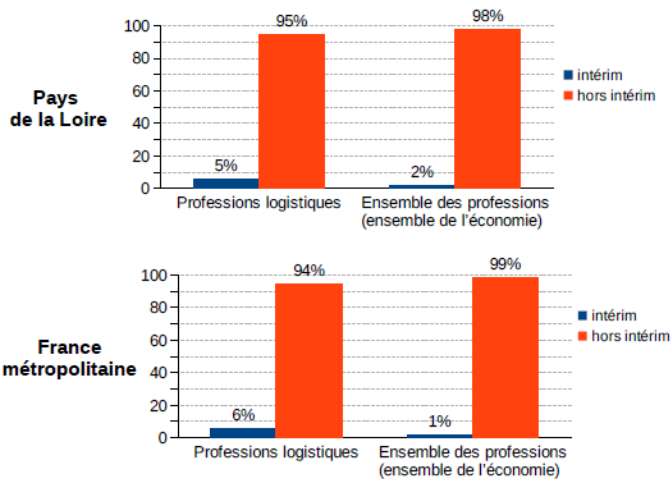
En 2015, en Pays de la Loire, 54000 salariés exercent dans les secteurs d'activité logistique, soit 4,4 % de l'emploi total régional.

Le transport de marchandises est le premier domaine pour les effectifs salariés ligériens.

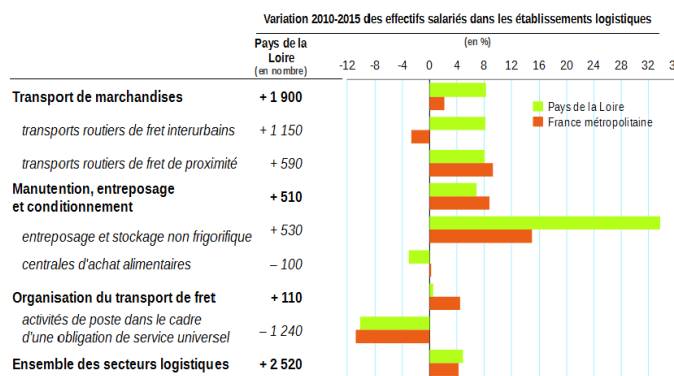
Deux secteurs d'activité logistique sont davantage présents dans la région : les transports routiers de fret interurbains et les centrales d'achat alimentaire.

Les transports routiers de fret interurbains constituent le pilier de la création d'emplois.

La moitié des emplois dépend de l'extérieur de la région, avec un taux de dépendance de 56 %, supérieur à celui de l'ensemble de l'économie, mais avec des disparités selon le domaine : 88 % pour l'organisation de transport de fret, 36 % pour la manutention, l'entreposage et le conditionnement, 35 % pour le transport de marchandises. Enfin, il y a davantage d'établissements sans salarié dans la logistique.



Champ : salariés intérimaires exerçant une profession logistique (postes principaux au 31/12)
Source : Insee, DADS 2015.



Champ : Salariés hors intérim exerçant dans un établissement d'activité logistique (postes principaux au 31/12).
Sources : Insee, DADS 2010 et 2015.

Plateformes logistiques en Pays de la Loire : enjeux, dynamiques, prospective

Bruno SAUZEDE, Chargé de mission logistique, DIRECCTE Pays de la Loire

Dans le cadre de sa mission de veille et de suivi des projets logistiques, la DIRECCTE a développé une vision des enjeux, dynamiques et perspectives des plateformes logistiques dans notre région.

Que ce soit dans le transport routier de marchandises ou dans la logistique XXL, on peut parler de disruptivité :

- disruptivité réglementaire autour de l'ensemble routier XXL (le 25,25m), de la conduite autonome, de la capacité financière avec la généralisation du contrat de location packagé et de la transition énergétique du tracteur routier.

- disruptivité autour du big bang des plateformes logistiques XXL (à double étage à partir de 50 000 m²) ; ce développement s'explique par la conjonction de tendances lourdes au niveau du « consomm'acteur », de filières industrielles spécifiques aux Pays de la Loire, de l'essor du « back office » dans la grande distribution ou la distribution spécialisée, et de la logistique de « l'usine à colis ». Elle a toutefois des limites : la limite économique avec les rendements décroissants et la « logistique sans entrepôt ».

Les enjeux se concentrent autour :

- du numérique, clé de voûte des plateformes logistiques, avec une tendance de fond autour du SaaS (Software as a Service), de la blockchain, du cloud et de la cybersécurité d'un côté, et du développement des solutions collaboratives de transport de l'autre,
 - de la place de l'humain dans un environnement robotisé et de la reconversion des trois métiers de « base ».
- et sont autant de points de vigilance pour les pouvoirs publics.

La DIRECCTE retient l'hypothèse d'un mix de (r)évolution logistique en Pays de la Loire, entre les différents scénarios prospectifs suivants :

- 1) Poursuite de la Mondialisation et « servicisation » de l'économie : plateformes de type XXL en périphérie urbaine, logistique connectée entre acteurs économiques et innovations logistiques de rupture,
- 2) Mondialisation raisonnée : plateformes en milieu urbain, logistique connectée, de territoire, du dernier kilomètre,
- 3) Démondialisation sécuritaire et « nationalisation » économique: plateformes logistiques de taille moyenne, logistique sécuritaire, stocks de précaution.

Transfert du MIN de Nantes Métropole : genèse, caractéristiques et enjeux logistiques

Laurent JACQUET, Chef de projet du transfert du MIN de Nantes Métropole

Anne-Cécile BERNARD, Chargée de mission aménagement du territoire, CCI Nantes Saint-Nazaire

Nantes Métropole et la CCI de Nantes Saint-Nazaire présentent ce projet emblématique d'aménagement du territoire : sa genèse, ses caractéristiques et ses enjeux logistiques.

Une balade virtuelle dans le nouveau MIN permet tout d'abord d'illustrer le projet :

<https://www.youtube.com/watch?v=nM7BP06MfTg>



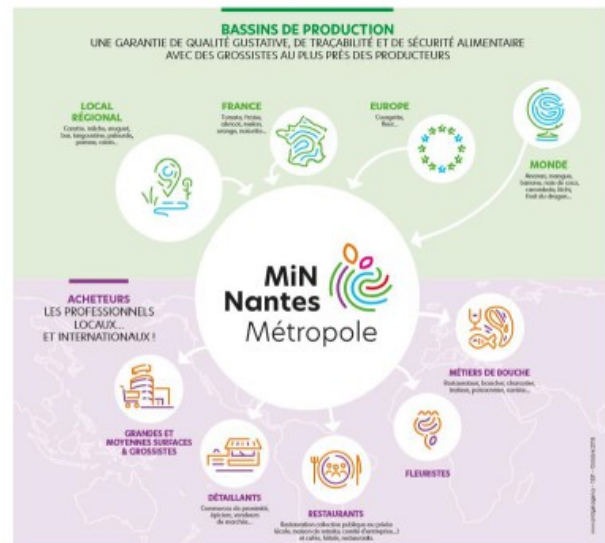
Né d'une démarche collective, sous l'égide de l'association MIN Avenir créée en 2010 à l'initiative de la CCI et des grossistes du MIN de Nantes, et regroupant une soixantaine d'entreprises, l'objectif était de fédérer toutes les entreprises du MIN autour du projet de transfert, d'être l'interlocuteur privilégié de Nantes Métropole et ses partenaires, et d'être acteur de sa réalisation.

Les enjeux du transfert du MIN étaient:

- de transformer une « contrainte » en opportunité pour les entreprises (environnement de travail et équipements renouvelés, visibilité donnée aux entreprises avec la fin de concession sur l'île de Nantes en 2030, renforcement de l'agroalimentaire avec une pôle agroalimentaire adossé au nouveau MIN),
- et de favoriser un départ « groupé » de toutes les entreprises à Rezé (attractivité du site conservée pour les clients, maintien des synergies entre les différentes entreprises).

Le projet a été co-construit avec la métropole et les entreprises, tout au long de ses étapes de 2010 jusqu'à février 2019, date d'ouverture du nouveau MIN.

Ses facteurs de réussite résident dans la fédération de tous les acteurs, la disponibilité du foncier, la capacité à expérimenter et la visibilité sur l'avenir.



Le MIN dispose d'une aire d'approvisionnement nationale voire mondiale et une zone de chalandise locale et régionale, avec une grande diversité d'activités et de métiers.

Ses enjeux logistiques se concentrent autour de la mutualisation des livraisons. L'éloignement du MIN par rapport au centre-ville constitue une opportunité certaine pour développer de nouvelles pratiques sur le dernier km, à condition de lever des freins : habitudes ancrées, livraison partie intégrante du service clients, exigences de flexibilité et de qualité, modèle économique difficile à rentabiliser pour un transporteur dans un cadre d'activités en flux tendus.

Pour cela, la collectivité compte agir sur différents leviers :

- l'évolution de la réglementation sur les livraisons pour inciter au recours à des véhicules propres et pérenniser de nouveaux modèles économiques,
- et l'expérimentation (cf. appel à projet FLUX sur Nantes Métropole).



Le Port de Nantes Saint-Nazaire, une solution logistique au service des industriels du Grand Ouest

Amélie HAMON, Responsable commerciale, Grand Port Maritime de Nantes Saint-Nazaire

Le Port de Nantes Saint-Nazaire présente les solutions logistiques et industrielles à l'international qu'il développe pour répondre aux besoins et aux enjeux.

Disposant d'une offre foncière globale, le port développe 3 sites pour l'accueil d'activités logistiques industrielles en lien avec le maritime.

L'objectif est d'ancrer des solutions logistiques de massification des flux mondiaux et locaux avec des installations adaptées, à haute performance environnementale et fort niveau d'intermodalité fluviomaritime – ferroviaire – routier.

Le recours à l'appel à manifestation d'intérêt permet d'identifier des entreprises ou des groupements d'entreprises qui souhaitent investir et exploiter ces solutions logistiques.



ORT Pays de la Loire
DREAL
CS 16326
44263 NANTES Cedex 2
Tél : 02 72 74 79 80

Partenaires financiers :



PRÉFET
DE LA RÉGION
PAYS DE LA LOIRE



ADEME



Agence de l'Environnement
et de la Maîtrise de l'Énergie
DIRECTION RÉGIONALE
Pays de la Loire