

illicolis, je me fais livrer au travail (Nantes)

Localisation



Maîtrise d'ouvrage & opérateur :
 Nantes Métropole

Données financières
 Une armoire de stockage qui ferme à
 clef : 80€

Date de mise en œuvre
 Mars 2014

Contexte

Lorsqu'un particulier réalise une commande via internet et demande à se faire livrer à domicile, quatre fois sur dix, le livreur trouve porte close. Cela entraîne un second passage du transporteur qui génère :

- des coûts et des kilomètres supplémentaires,
- un encombrement urbain,
- de la pollution,
- l'insatisfaction du client.

Partant de ce constat et pour une logistique urbaine plus durable, Nantes Métropole a décidé d'expérimenter un nouveau service à destination des agents des sites centraux qui souhaitent se faire livrer des achats personnels sur leur lieu de travail.

L'objectif est de limiter l'impact des livraisons liées aux achats sur internet, en termes de déplacements et d'environnement, tout en offrant un service facilitant le quotidien des agents.



Concrètement, au moment de la commande, l'agent indique son lieu de travail comme adresse de livraison. Le transporteur dépose le colis à l'agent d'accueil qui le stocke dans une armoire sécurisée et prévient le destinataire par mail de la livraison du colis. L'agent peut récupérer son colis aux heures d'ouverture de l'accueil.

Après une phase d'expérimentation, ce service a été pérennisé et étendu à d'autres sites de travail.

Témoignage

Sylvie GUILLOTIN, Direction énergies environnement et risques

“J’ai beaucoup apprécié le service illicolis car il est pratique, sécurisant et rapide : pratique car je n’ai pas besoin de me rendre à la poste ou chez un transporteur ; sécurisant car je ne risque pas de me faire voler mes achats dans ma boîte aux lettres et enfin beaucoup plus rapide que si j’étais obligée d’attendre les passages successifs d’un transporteur. En plus c’est sympa d’échanger avec les agents d’accueil”

Chrono

Mars 2014

Phase d'expérimentation du service

2015

Pérennisation du service

Février 2016

Extension du service aux autres sites de Nantes Métropole

Caractéristiques techniques

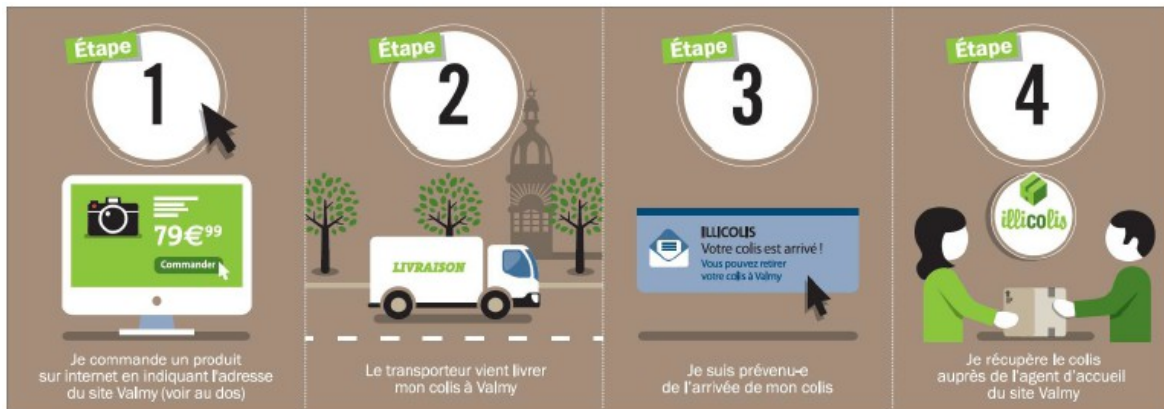
Conditions à remplir :

- ⇒ Être agent de Nantes Métropole
- ⇒ Lire et signer la charte d'utilisation du service
- ⇒ Lors de l'achat à distance, préciser comme adresse de livraison l'adresse de Nantes Métropole

Modalités :

- ⇒ Réception par l'agent d'accueil du colis
- ⇒ Stockage du colis dans un local sécurisé
- ⇒ Envoi d'un mail au destinataire par l'agent d'accueil (messenger professionnelle)
- ⇒ Remise contre signature (procuration possible)

⇒ Exclusions du service : produits périssables, dangereux, volumineux (> 10 kg) et retours



* Valmy est un site de Nantes Métropole

EN SAVOIR +

www.rse-nantesmetropole.fr/agir/environnement/illicolis-je-me-fais-livrer-au-travail

Fiche téléchargeable sur : www.paysdelaloire.ademe.fr ou www.observatoire-transport-pays-de-la-loire.fr

CONTACTS

Nantes Métropole
Amélie RANTY – Chef de projets mission stratégie et études de déplacements
Téléphone : 02 40 99 52 08
amelie.ranty@nantesmetropole.fr

Observatoire Régional des Transports des Pays de la Loire
Didier VIVANT
Téléphone : 02 72 74 79 80
pascale.tapias@observatoire-transport-pays-de-la-loire.fr

Chiffres-clés

- ⇒ 1 coordinateur du projet
- ⇒ 1 700 agents concernés (900 pour l'expérimentation)
- ⇒ En moyenne 1 à 2 colis réceptionnés par jour ouvré
- ⇒ Plus de 1000 colis réceptionnés depuis le début du service

Points forts du projet

- ⇒ Mise en œuvre simple
- ⇒ Gain de temps et confort pour l'agent utilisateur
- ⇒ Innovation sociale
- ⇒ Qualité de vie sur le lieu de travail
- ⇒ Exemplarité managériale
- ⇒ Réduction de l'impact environnemental des livraisons
- ⇒ Pas de déplacements inutiles pour les transporteurs
- ⇒ Elargissement de la fiche de poste de l'agent d'accueil

Reproductibilité

- ⇒ Entreprises, collectivités, administrations
- ⇒ Via les plans de mobilité d'entreprises
- ⇒ Via la plateforme RSE* du territoire
- ⇒ Mise à disposition des supports

*Responsabilité Sociétale des Entreprises

Perspectives

- ⇒ Extension à tous les services de Nantes Métropole
- ⇒ Extension auprès d'autres acteurs dans le cadre de l'animation des plans de mobilité entreprises avec l'accompagnement des acteurs et la mise à disposition des supports et retours d'expériences