



EUROPEAN CITIES AND REGIONS NETWORKING
FOR INNOVATIVE TRANSPORT SOLUTIONS

“Intégrer les services et les réseaux pour un transport durable, exemples européens”

Sylvain Haon
Secrétaire général
Nantes, 31 May 2012

Polis - Qui sommes nous ?

Réseau

Echange d'expériences

65 villes et régions
européennes

Initiatives
européennes

Innovation

Institutions européennes

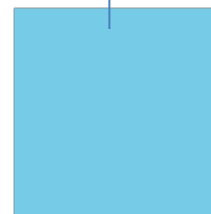
Mobilité urbaine et régionale durable



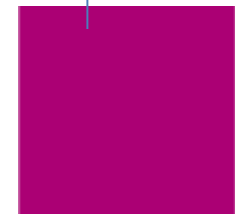
environment
& health



mobility
& traffic efficiency



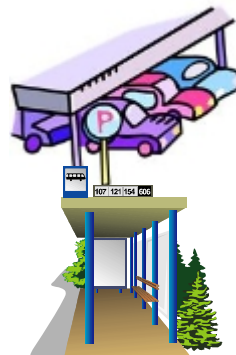
safety
& security



economic
& social aspects

Intégration des réseaux et des services

Faciliter et gérer les déplacements des personnes et des biens, pas uniquement des véhicules



Intégrer l'information et le paiement

Des tickets électroniques aux cartes de crédits ?

- Deux modèles de gestion de l'intégration des moyens de paiements



Intégration de l'information multimodale en temps réel à Vienne

A nach B .at

Das Verkehrsservice für neue Wege in
Wien, Niederösterreich und Burgenland
laufend aktualisiert für alle Verkehrsarten.

www.AnachB.at

Intégrer l'information

A nach B .at

Journey Planner Enquiry

From:

To:

departure time

arrival date

Means of transport:

public transport bike walk car

Options: [public transport](#) [bike](#) [walk](#)

AnachB.at - exactly my route

Permanently updated and for all means of transport in Vienna, Lower Austria and Burgenland.

The AnachB.at routing planner always offers you the best route - via public transport, bicycle, car, by foot or with an intermodal combination. Also try our special routing planners for cycling and park & ride!

The AnachB.at image of the traffic situation offers you an instant and always up to date overview.

AnachB.at - Partners

The AnachB.at-Partners update the AnachB.at-data pool permanently with their traffic data - so Anachb.at anytime is able to generate the optimal route.



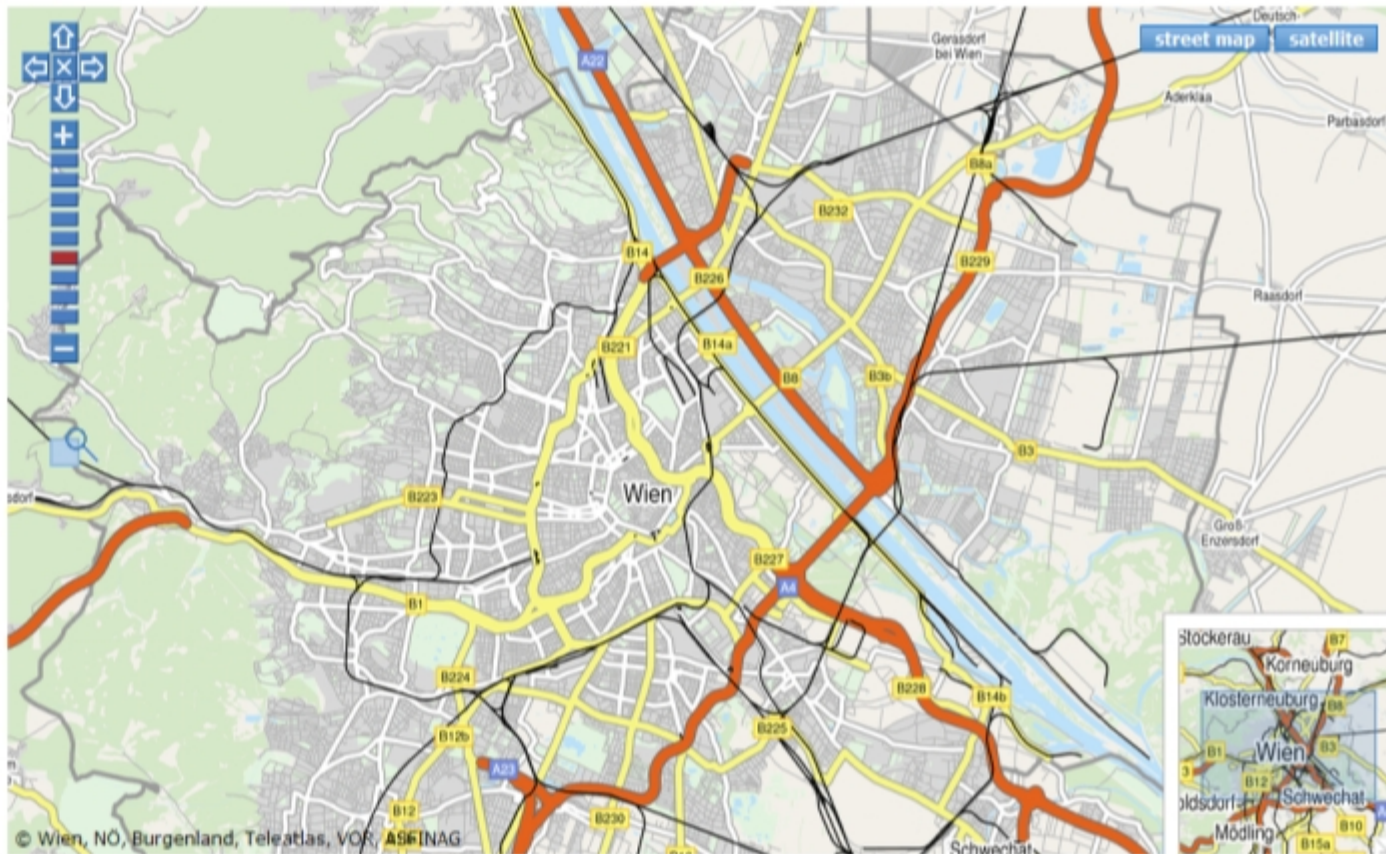
BURGENLAND



[Journey Planner](#) [Cycling Planner](#) [Park & Ride](#) [Traffic Situation](#) [Parking Situation](#) [Address Search](#) [more](#)



Impressum
Help



EUROPEAN CITIES AND REGIONS NETWORKING
FOR INNOVATIVE TRANSPORT SOLUTIONS

www.polisnetwork.eu

15/06/2012

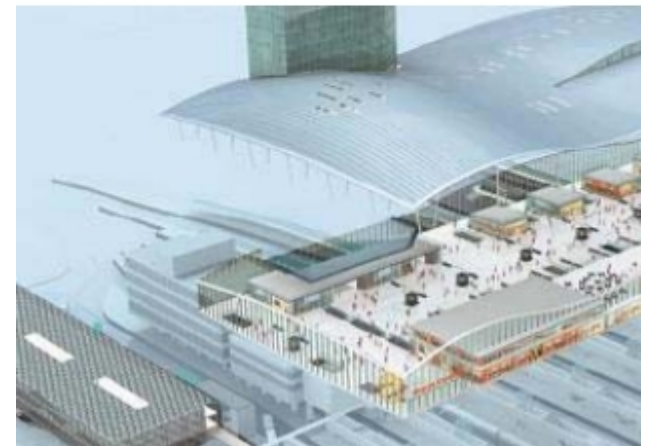
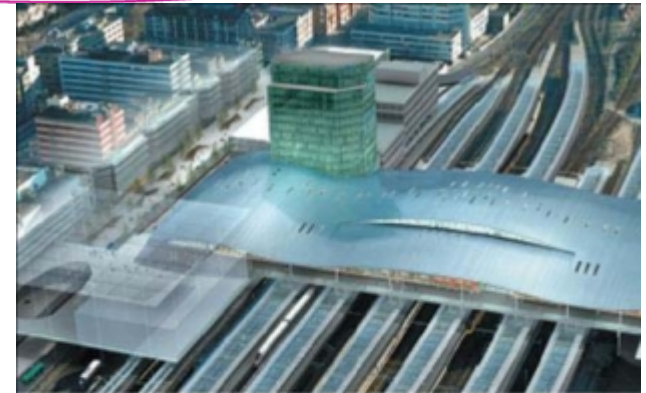
| 6

Open data, mobiliteit coöperatieve et participative, exemples de Londres et Rotterdam

Stadsontwikkeling
Greenway
bicycle2.0, mobiel en social media



Intégrer les réseaux pour des transitions fluides entre les modes



Déplacements actifs et plans de déplacements personnels



TravelSmart outcomes

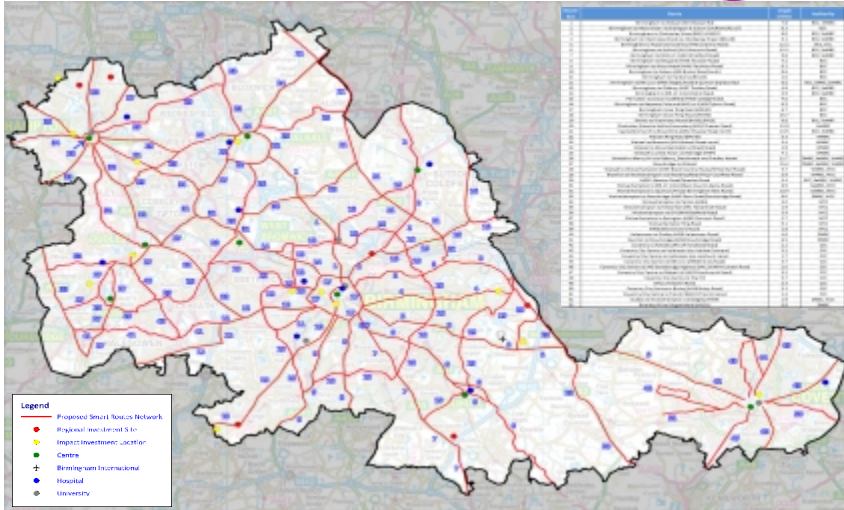
Increase in active travel decrease in car-as-driver trips

Location	Date	Target population	Walking, cycling and public transport trips	Car-as-driver trips
Weston-super-Mare	2008	1,950	+14%	-12%
Brislington and Knowle	2009	1,900	+15%	-11%
Exeter	2008-10	25,000	+18%	-12%
Lowestoft	2008-10	25,000	+22%	-13%
Watford	2008-10	25,000	+19%	-13%
Ipswich	2010-11	17,000	+8%	-11%
Broxbourne	2010-11	8,000	+19%	-10%

Smart Routes – Corridors stratégiques pour les transports publics régionaux

Smart Routes Strategic Network

centro



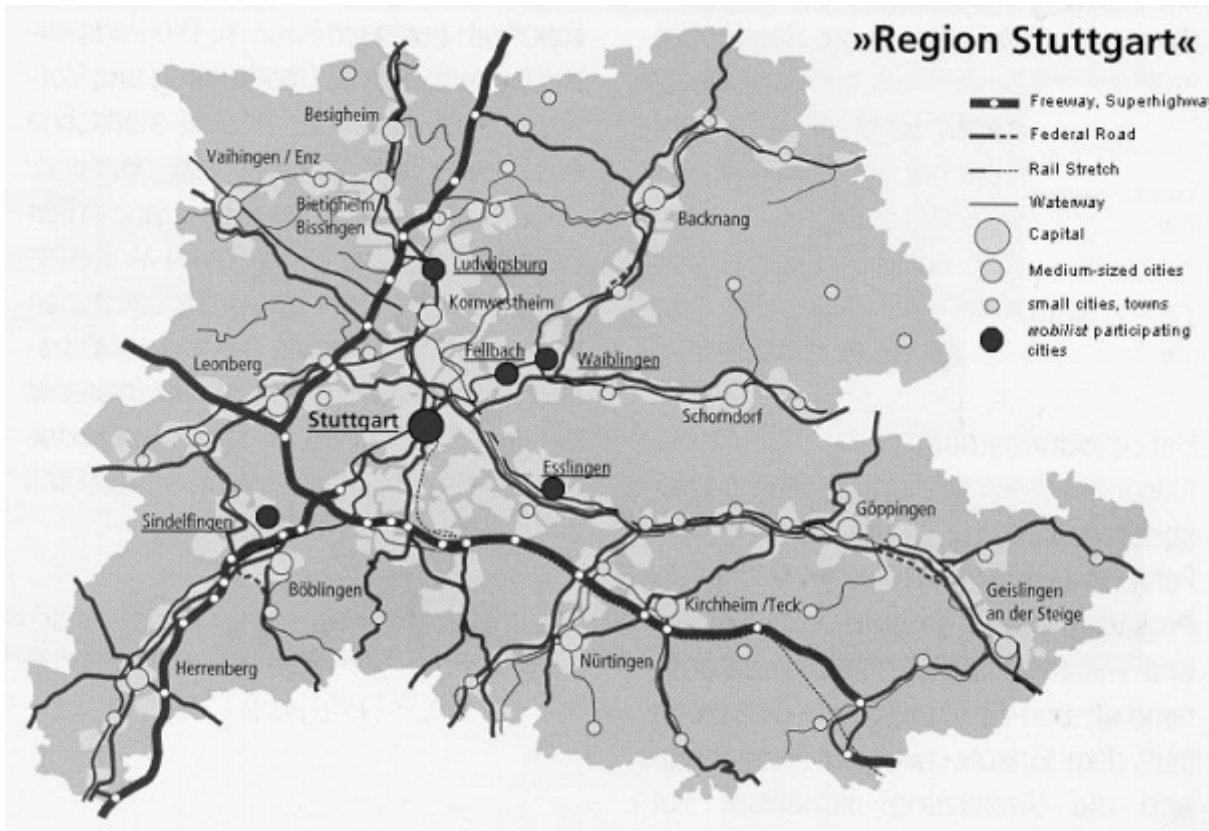
EUROPEAN CITIES AND REGIONS NETWORKING FOR INNOVATIVE TRANSPORT SOLUTIONS

www.polisnetwork.eu

15/06/2012

10

Vers une gestion régionale du stationnement à Stuttgart





Sylvain Haon

shaon@polisnetwork.eu

Tel. + 32 2 500 56 71

www.polisnetwork.eu