

CAP TIERS-LIEUX

Collectif d'Accélération des Projets de Tiers-Lieux ESS en Pays de la Loire

Présentation

LES TIERS-LIEUX, DE NOUVELLES SOLUTION POUR UNE (DE)MOBILITE CHOISIE ?

Mai 2019

CAP TIERS-LIEUX

Collectif d'Accélération des Projets de Tiers-Lieux ESS en Pays de la Loire

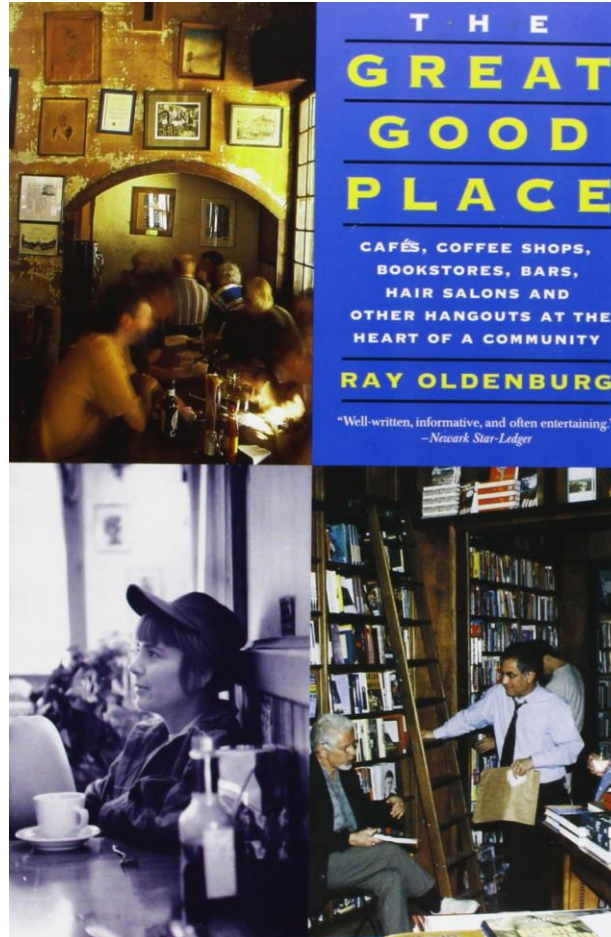


Une réponse locale
d'accompagnement des
projets de tiers-lieux

Nos missions :

- Observer
- Promouvoir
- Accompagner
- Former
- Animer

////
DES « THIRD
PLACES » AUX
« TIERS-LIEUX »
////



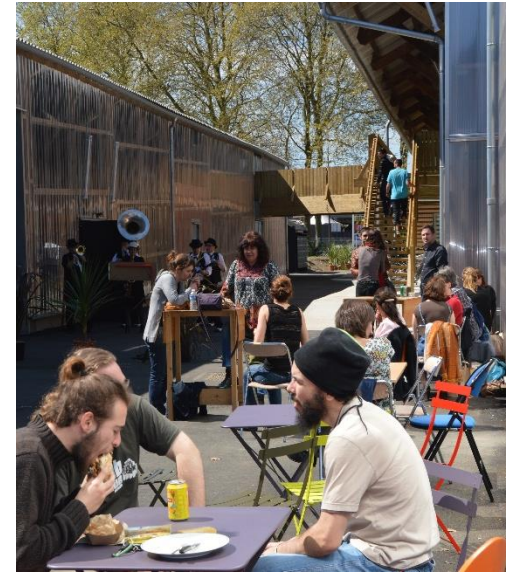
En bref :

> Le sociologue Ray Oldenburg popularise la notion de « third place » en 1989.

> Dans son analyse, ces espaces sont mis en lien direct avec les enjeux de la mobilité pendulaire.

///
COMPRENDRE LES
TIERS-LIEUX
AUJOURD'HUI
///

1. Un sujet dans l'air du temps
1. Pas de définition unique et figée des tiers-lieux
3. Un modèle à défendre
 - ✓ Lieu multifonctions
 - ✓ Diversité d'utilisateurs
 - ✓ Portés par une communauté
 - ✓ Portant les principes de l'ESS
4. La meilleur manière de comprendre les tiers-lieux, c'est d'en pousser la porte !



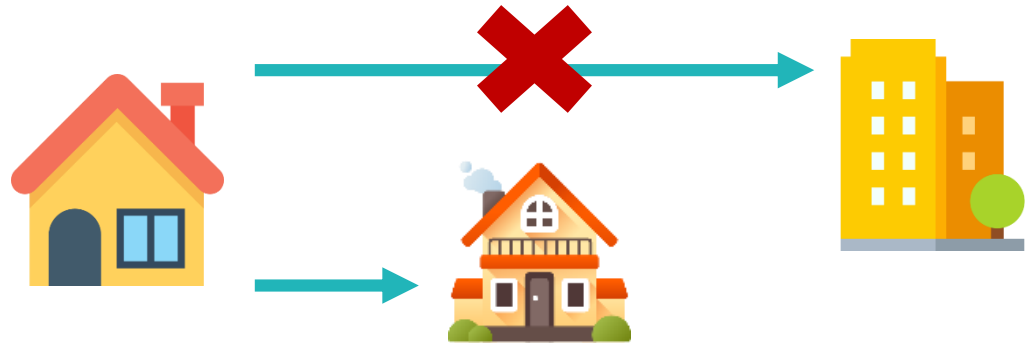


Coworstation - Gorges (44)

///
DÉ-MOBILITÉ OU
RE-MOBILITÉ
?
///
///

Les tiers-lieux rapprochent les lieux de travail des habitants :

> Des télétravailleurs



> Des autoentrepreneurs, créateurs, artisans, etc.,



////
POUR UN
VERITABLE
MAILLAGE
TERRITORIAL
////



- > Les tiers-lieux restent inégalement répartis sur le territoire. Pour y répondre se développent :
- > Des politiques d'appui la création
- > Des programmes d'appui à la transformation

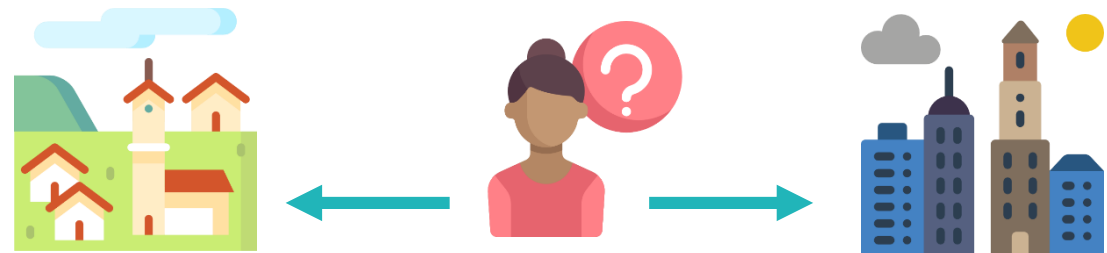
///
VERS UNE
MOBILITÉ CHOISIE
?
///

Les tiers-lieux maintiennent et relocalisent des activités économiques, des offres culturelles, numériques, etc. sur les territoires.

> Impacts sur la mobilité « quotidienne »



> Impacts sur la mobilité « de vie »





POUR UNE ÉVALUATION APPROFONDIE DES IMPACTS



P E R I



W O R K

Projet financé par l'Agence nationale de la recherche (ANR), s'inscrivant sur une durée de trois ans (octobre 2018 à septembre 2021) et coordonné par Gerhard Krauss (ESO-Rennes UMR CNRS 6590).

Partenaires : ESO-Rennes UMR CNRS 6590, LIRIS EA 7481 (Université Rennes 2), LEMNA EA 4272 (Université de Nantes), TVES EA 4477 (Université de Lille), LEGO EA 2652 (Université Bretagne Sud), ARUC et Université TÉLUQ (Montréal), York University - Glendon Campus (Toronto), Université McGill (Montréal), Université de Moncton.

Conception graphique : krauss.fr



Corollaire de l'économie numérique, l'espace de travail collaboratif a essaimé des centres métropolitains vers leurs périphéries proches et éloignées, et vers les petites villes. Ce phénomène récent offre à ces territoires de nouvelles perspectives certes exigeantes, mais prometteuses. L'économie du savoir a produit des actifs indépendants, nomades et ultra-connectés – les *location independent workers*, à la recherche de nouveaux modes de vie et rebattant les cartes des rapports au travail, au logement, à la mobilité.

L'espace de travail collaboratif périurbain ou non métropolitain crée des « nœuds », recouplement de réseaux et de créativité. Il interpelle les décideurs territoriaux sur les nouveaux défis des politiques publiques, y compris sur la question de l'environnement. L'espace de travail collaboratif, s'inscrit-il dans le temps et sur son territoire ? Quel est « l'ADN sociologique » des utilisateurs ? Quelles synergies s'y développent ?

Une équipe de recherche pluridisciplinaire canado-européenne rencontrera ces nouveaux travailleurs dans leurs espaces de travail collaboratifs pour, au-delà du phénomène, étudier les prémices d'un changement de société.

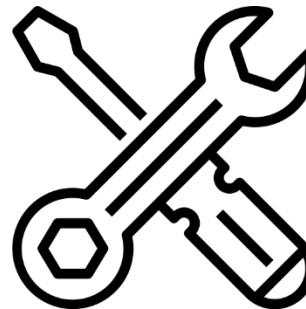
*« Travailler à la marge ?
Les espaces de travail
collaboratifs comme
nœuds d'un nouveau
système de mobilités
hors métropole »*

///
DES TIERS-LIEUX-
ACTEURS DE LA
MOBILITE
///

La majorité des tiers-lieux intègrent les problématiques de mobilité dans leur développement :



Choix de l'implantation



Service aux usagers

MERCI POUR VOTRE ATTENTION.

CAP TIERS-LIEUX

Collectif d'Accélération des Projets de Tiers-Lieux ESS en Pays de la Loire

Contact

Léa Durieux

CRESS des Pays de la Loire

lea.durieux@cress-pdl.org

02 40 74 74 24



/// RESSOURCES ///



- > Synthèse de la première Journée régionale des Tiers-Lieux en Pays de la Loire (2018) : <https://bit.ly/2w8VmGD>
- > Rapport de la mission coworking du CGET « Faire ensemble pour mieux vivre ensemble »
- > Centre de ressources de la Coopérative des Tiers-Lieux : <https://coop.tierslieux.net/centre-de-ressources/>

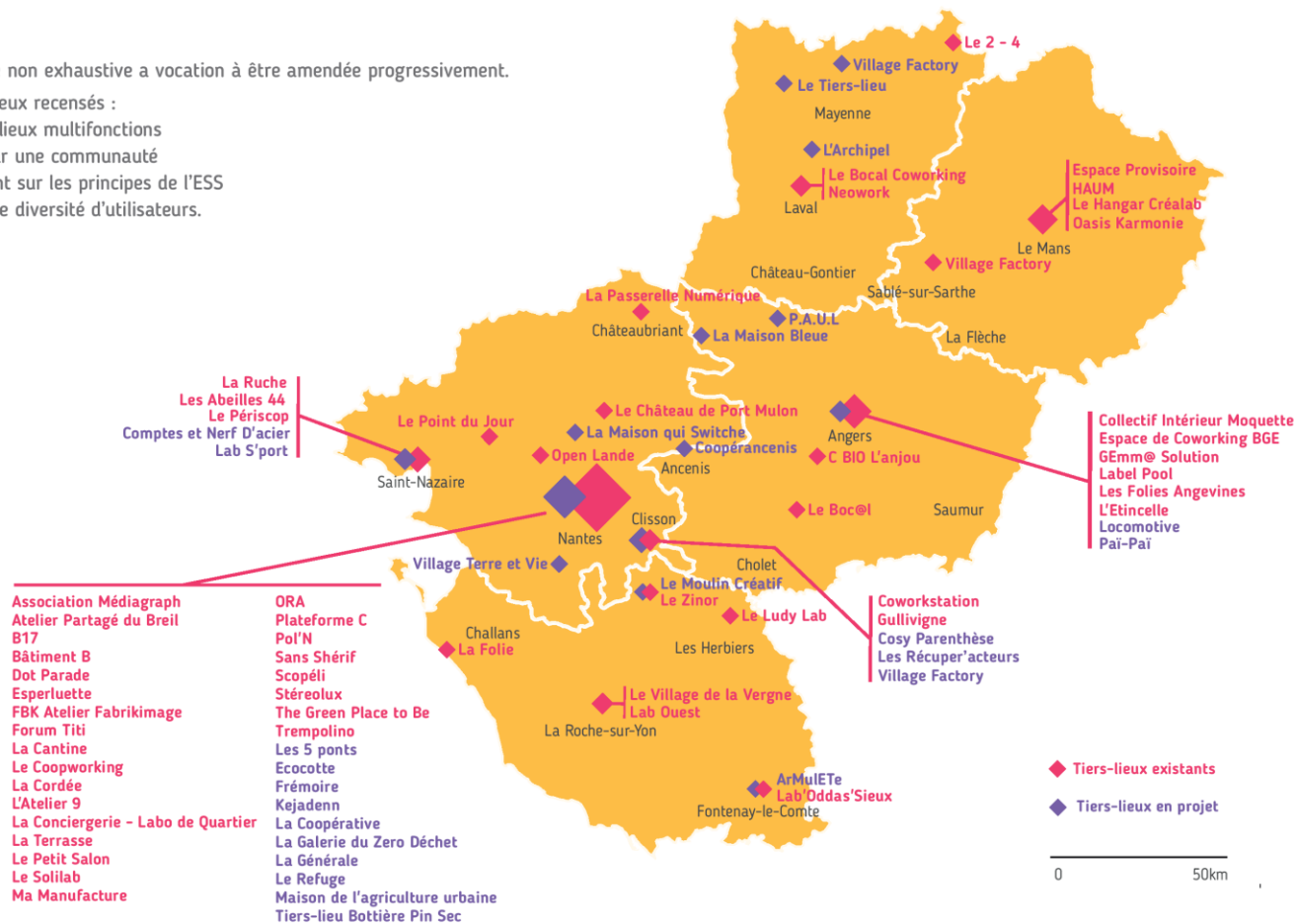
CARTE DES TIERS-LIEUX ESS EN PAYS DE LA LOIRE

EXISTANTS OU EN PROJET

Cette carte non exhaustive a vocation à être amendée progressivement.

Les tiers-lieux recensés :

- sont des lieux multifonctions
- portés par une communauté
- s'appuyant sur les principes de l'ESS
- visant une diversité d'utilisateurs.



Réalisation : CRESS des Pays de la Loire - QGIS & Inkscape

Partenaires



Financeurs



Ce projet est cofinancé par le Fonds Social Européen dans le cadre du PION « Emploi et Inclusion »

« L'ambiance y est souvent joviale et les relations entre individus sont respectueuses ; les **échanges informels** y sont favorisés, permettant des **rencontres inattendues** ; ce sont des endroits facilement accessibles, avec une grande amplitude horaire ; la simplicité du décors invite les usagers à se mettre à l'aise ; les usagers y reviennent régulièrement, et se constituent petit à petit en une structure communautaire ; la **création d'une communauté d'habitants** génère un sentiment d'appartenance au lieu qui agit comme une « maison hors de la maison », où la confiance qui règne entre les individus incite à un comportement naturel voire familial ; la **diversité des usagers favorise la rencontre avec des populations variées** ; la rencontre, dans un cadre de confiance et avec des cultures diverses crée une dynamique d'apprentissage mutuel ; les relations ne sont pas contraignantes, mais basées sur une forme de camaraderie, occasionnelles, et se distinguent ainsi des liens d'amitié.

Enfin, [...] **ce troisième lieu a une fonction politique**. L'ensemble de la population peut s'y croiser de manière improvisée, y confronter des idées et promouvoir des valeurs. Il encourage ainsi un esprit démocratique en alimentant un sentiment identitaire et régénère des rites sociaux. »

OLDENBURG, Ray. *The Great Good Place: Cafes, Coffee Shops, Bookstores, Bars, Hair Salons, and Other Hangouts at the Heart of a Community*. New York : Marlowe & Co, 1999.