



# InTerLUD

Agir pour une logistique urbaine durable

# Programme InTerLUD

## Mardi de l'ORTM Pays de la Loire

InTerLUD, programme porté par :



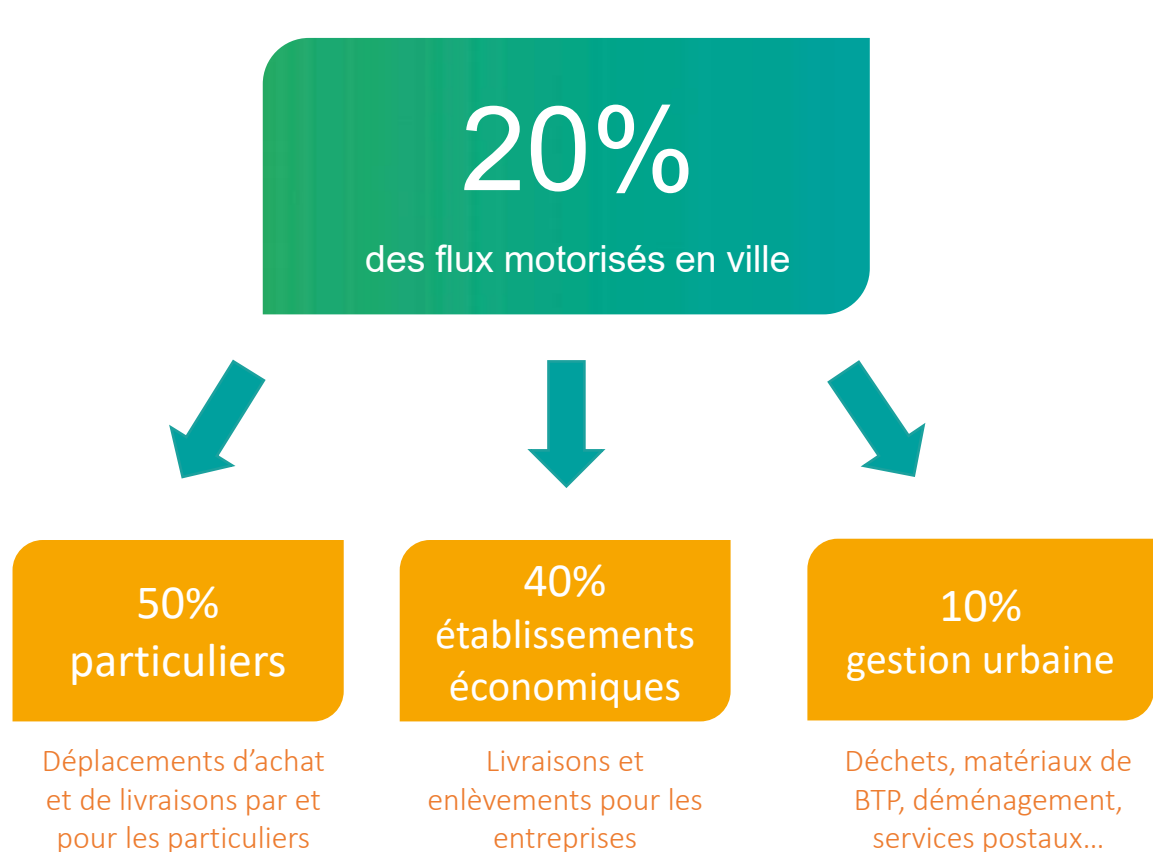
cgf CONFÉDÉRATION  
COMMERCÉ DE GROS  
ET INTERNATIONAL

LOGISTIC  
LOW-CARBON



08/06/2021

La Logistique urbaine est l'art d'acheminer dans les meilleures conditions **les flux de marchandises et de biens** qui entrent, sortent et circulent dans la ville.  
Elle est le **dernier maillon de la chaîne logistique** globale.



## Enjeux du transport de marchandises et de biens en ville



### ENVIRONNEMENTAL

#### Pollution atmosphérique et sonore

**1/3** des NOx (oxydes d'azote)  
**50%** des particules fines  
**20%** des émissions de gaz à effets de serre



**+ 5 dB**  
en nuisance sonore à l'heure de pointe du matin



### SOCIAL

#### Congestion

Partage de la voirie  
Conditions de travail



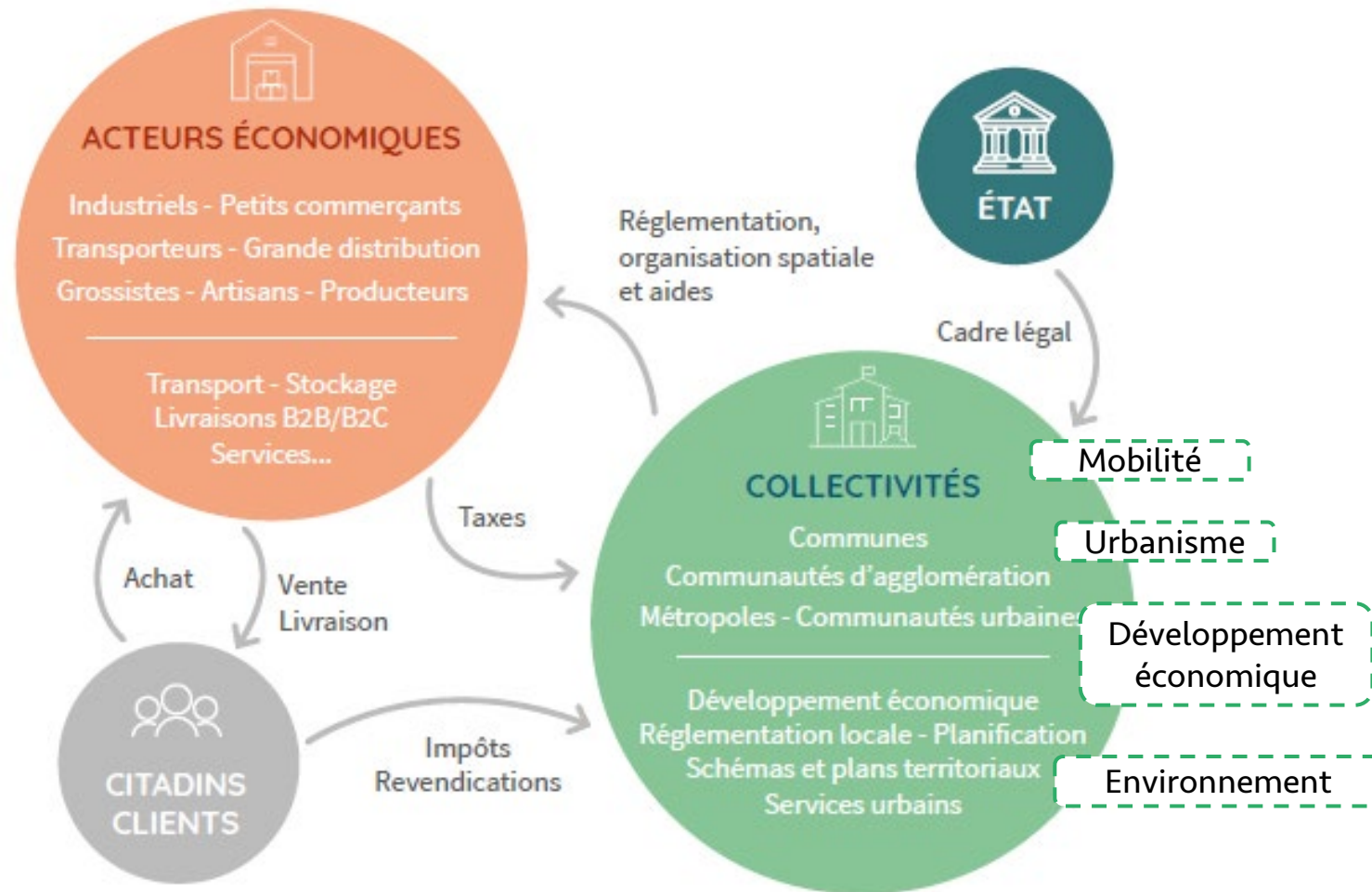
**50 %** de la congestion de la circulation  
**30 à 80 %** des stationnements gênants



### ÉCONOMIQUE

Dernier km = **25%** du coût total d'acheminement  
Coût du foncier  
Evolution comportement d'achat

La logistique urbaine est un **écosystème complexe**, c'est la rencontre entre le **monde privé** des acteurs de la logistique et le **monde public** des collectivités



## Une logistique urbaine durable

=

Amélioration du cadre de vie  
et des conditions de travail

- Amélioration de la **qualité de l'air**
- **Apaisement du centre-ville** (réduction du bruit, des tensions et conflits...)
- **Fluidification** de la circulation routière
- Amélioration du cadre et des **conditions de travail** des professionnels de la logistique
- Renforcement de **l'attractivité et de la compétitivité du territoire**
- **Revitalisation** du centre-ville



## Leviers d'actions

Planification

Réglementation

Politique foncière

Incitation

Innovation



FONCIER RÉSERVÉ



AIRES DE LIVRAISON



RÉGLEMENTATION CONCERTÉE



ZONES DE CIRCULATION



NOUVELLE FLOTTE PROPRE



MULTIMODALITÉ

Par différents leviers, la collectivité peut participer à **créer un environnement favorable** à une logistique urbaine durable, **en concertation avec les acteurs économiques du territoire**.



## Innovations Territoriales et Logistique Urbaine Durable

Sensibiliser, mobiliser et accompagner les collectivités et les acteurs économiques sur le sujet de la logistique urbaine durable

✓ Programme CEE (Certificat d'économie d'énergie)

✓ Durée : 3 ans (fin 31 décembre 2022)

✓ Bénéficiaires :

- Collectivités (métropoles, communautés urbaines, communautés d'agglomération)
- Acteurs économiques (transporteurs, logisticiens, chargeurs, commerces, artisans, entreprises)

✓ Porteurs et partenaires techniques :





Sensibilisation, formation et accompagnement des **collectivités**



Sensibilisation, mobilisation et accompagnement des **acteurs économiques et leurs représentants**



**Présidence du comité de pilotage, apport méthodologique et technique, communication**

**Ecosystème de collaboration** pour répondre à des objectifs communs

Le CEREMA et Logistic Low Carbon se placent en facilitateurs de concertation pour **faire échanger toutes les parties prenantes** autour des enjeux de logistique urbaine

✓ **Informier, sensibiliser et accompagner**

sur les enjeux de la logistique urbaine durable les collectivités et acteurs économiques

✓ **Mettre en œuvre des chartes de Logistique Urbaine Durable**

favorisant un transport de marchandises en ville de plus en plus économe en énergie et décarboné

✓ **Mettre des outils à disposition**

- Outils de formation
- Applicatifs numériques
- Recensement de bonnes pratiques

50 EPCI



# Accompagnement dans l'élaboration de chartes de logistique urbaine durable



1

## Diagnostic

Connaissance de l'organisation et des pratiques logistiques sur le territoire

2

## Concertation

Auprès de tous les acteurs de la logistique urbaine

3

## Engagement sur des actions

ou axes de travail concrets traduits au sein d'une charte multipartite public / privé



**Formation** des techniciens de la collectivité aux enjeux de la LUD et au cadre méthodologique de la réalisation d'une charte

**Accompagnement** pour la réalisation et le suivi de la démarche adaptée à leur territoire

**Financement** pour la réalisation et le suivi de la charte (*prestations de conseil et d'assistance à maîtrise d'ouvrage, études techniques nécessaires*)



### Accompagnement dans la concertation

Accompagne les acteurs économiques dans **l'identification des enjeux** et dans **la mise en relation avec la collectivité** et vient en support pendant tout le processus de concertation



✓ *ENGAGEMENT VOLONTAIRE EN FAVEUR DE LA LOGISTIQUE URBAINE, 2018*

➡ Le guide décline la mise en place de différents leviers via des **fiches actions**

➡ Les fiches actions permettent d'orienter les **axes de travail** mais sont à adapter **au cas par cas**

## Actions « planification »

- ✓ Articulez vos politiques logistique urbaine au sein des documents de planification
- ✓ Intégrez la mobilité des marchandises dans votre PDU
- ✓ Réservez le foncier pour la logistique

## Actions « collectivités »

- ✓ Harmonisez vos réglementations marchandises
- ✓ Améliorez l'efficacité de vos aires de livraison
- ✓ Réglementez la circulation en fonction du niveau de pollution des véhicules
- ✓ Améliorez la logistique de vos chantiers et la desserte temporaire des commerces
- ✓ Etablissez un plan de jalonnement marchandise

## Actions « collaboratives »

- ✓ Avantagez les véhicules à faibles émissions
- ✓ Encouragez les opportunités multimodales
- ✓ Créez des espaces logistiques urbains
- ✓ Encouragez les livraisons silencieuses en horaires décalés
- ✓ Développer l'usage mixte de la voirie publique
- ✓ Développer les transports urbains de fret
- ✓ Pensez la logistique d'un projet urbain immobilier



FONCIER RÉSERVÉ



AIRES DE LIVRAISON



RÉGLEMENTATION CONCERTÉE



ZONES DE CIRCULATION



MULTIMODALITÉ



NOUVELLE FLOTTE PROPRE



## Nantes Métropole

CU Angers Loire Métropole

CA de la Région Nazairienne et de l'Estuaire (CARENE)

CA Clisson Sèvre et Maine Agglo

CA de Laval Agglomération

CA La Roche-sur-Yon Agglomération

CU Le Mans Métropole

CA Les Sables d'Olonne Agglomération

CA de la Presqu'île de Guérande Atlantique (Cap Atlantique)

CA Pornic Agglo Pays de Retz

CA du Choletais

CA Mauges Communauté

CA Saumur Val de Loire

 EPCI engagé

 EPCI rencontrés



Mise à disposition d'outils

- ✓ **Développer des outils numériques** Des applications pour smartphone, destinées principalement aux professionnels, auront pour finalités de faciliter et améliorer l'organisation de la logistique urbaine et notamment du dernier km

## Objectifs

1. Fédérer et informer les acteurs économiques
2. Faciliter la diffusion des informations des collectivités territoriales
3. Répondre à des besoins des acteurs économiques

**Acteurs publics**  
Diffusion  
d'informations



**Acteurs économiques**  
Besoin  
d'informations



Information souvent complexe, difficile à trouver, différente d'un territoire à l'autre

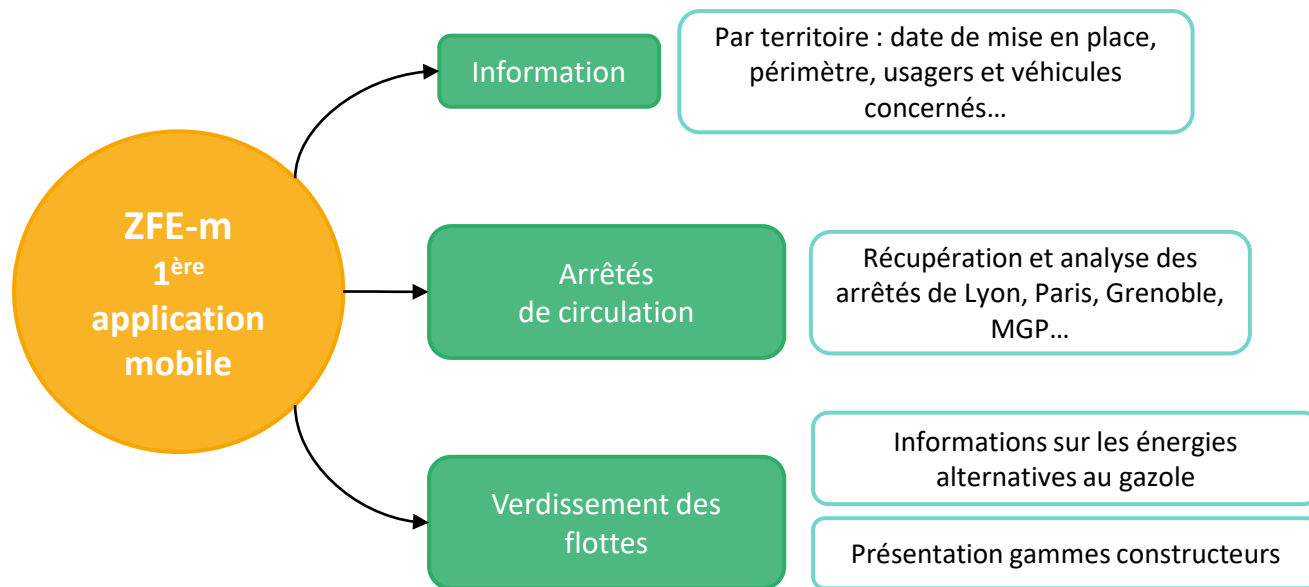
## Informations ciblées utiles aux professionnels

- Arrêts de circulation
- Stations d'avitaillement (GNV, bornes électriques, hydrogène)
- Données techniques et financières (véhicules propres)
- Localisation des aires de livraison

Informations données par les collectivités



## ✓ Travail sur une première application pour les ZFE-m



## Autres applications potentielles à développer sur d'autres territoires

Consultation des arrêtés de circulation

Création d'un comparateur offres de véhicules propres

Carte interactive de stations d'avitaillement

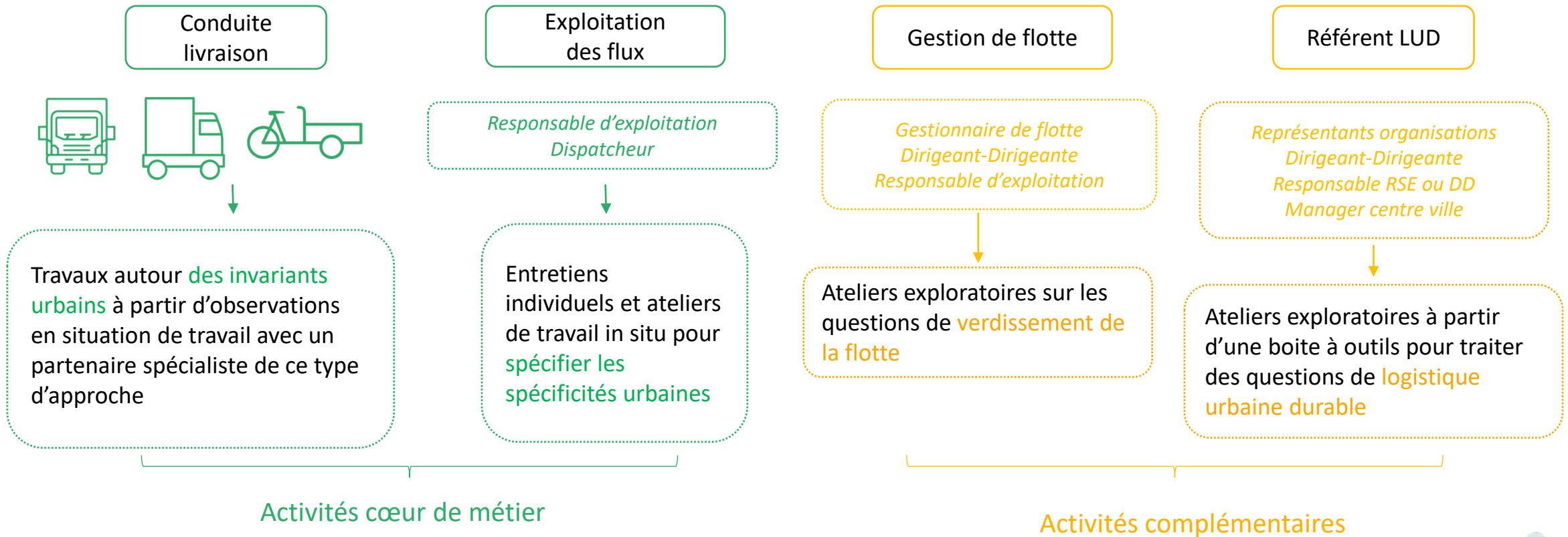
## Territoires expérimentaux

Rouen  
Toulouse  
Montpellier  
...

EPCI

Cluster  
d'entreprises

## ✓ Répondre à des besoins de formation non couverts



Objectif : aboutir à 4 supports de formation ou information en collaboration avec les principaux organismes de formation

Recensement des bonnes pratiques sur le site internet

www. InTerLUD .green

Solutions

Produit ou offre de service de logistique urbaine durable

Projets

Action de logistique urbaine durable à l'initiative de/en collaboration avec un acteur public

Médiathèque

Autres ressources en matière de LU : documents communication InTerLUD, bonnes pratiques d'acteurs économiques, etc.

Pages associées au site France Mobilités





## Kimberly REBET

Chargée de mission Ouest



3 Passage Saint-Pierre Amelot 75011 Paris

Mobile : 06.67.45.18.99

Courriel : [k.rebet@logistic-low-carbon.fr](mailto:k.rebet@logistic-low-carbon.fr)

## Lucie Carriou

Chargée d'études logistique urbaine



Mobile : 07 64 54 05 28

Courriel : [lucie.carriou@cerema.fr](mailto:lucie.carriou@cerema.fr)  
ou [interlud@cerema.fr](mailto:interlud@cerema.fr)