

mouv'n GO



Service d'autopartage périurbain & rural



www.paysdumans.fr

Pôle métropolitain Le Mans Sarthe



7 intercommunalités
membres

109 communes

340 000 habitants

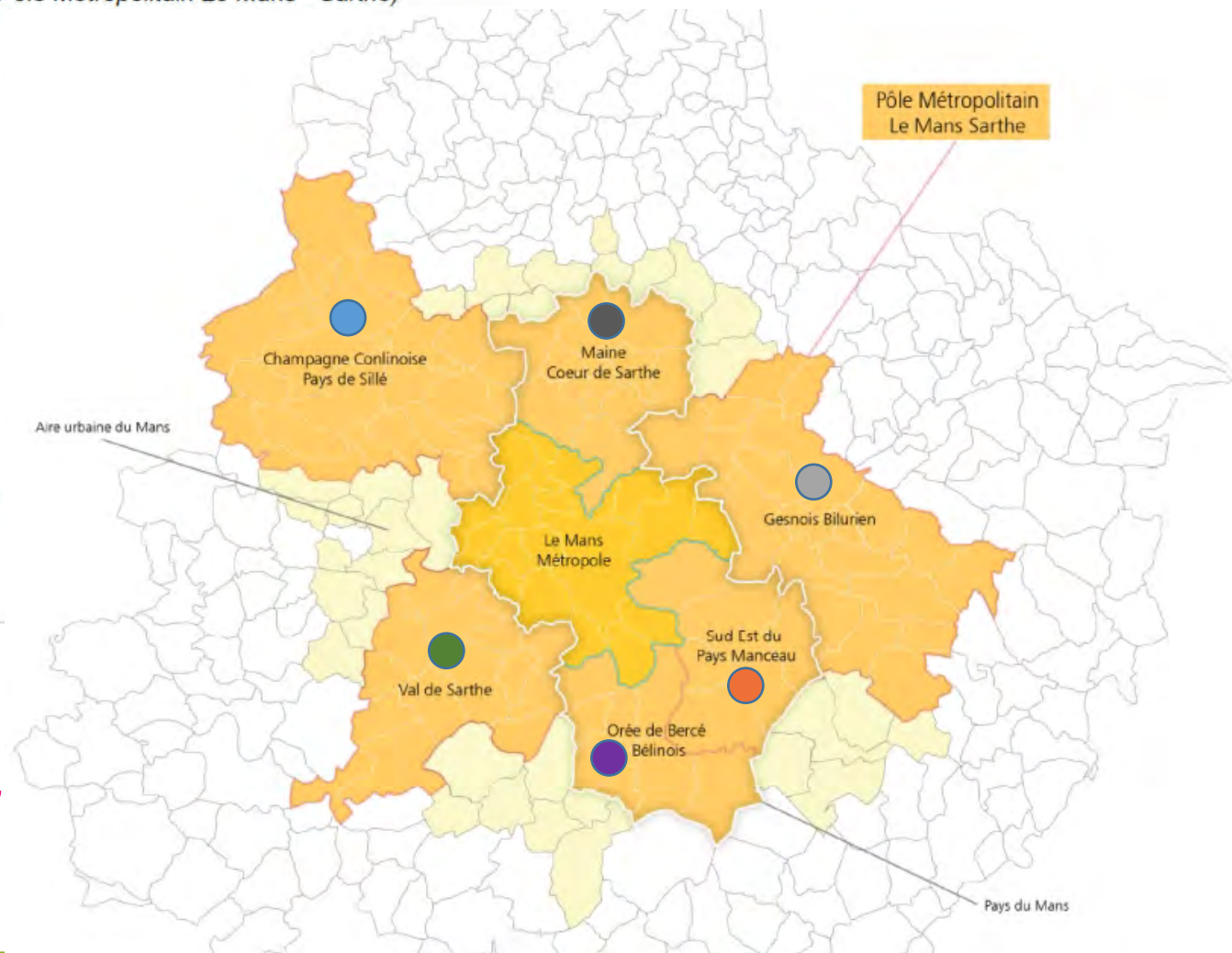
Arrêté préfectoral de création : **24 février 2015**

EPCI concernés

Le Mans Métropole Communauté Urbaine

Président : Jean-Claude Boulard (Président du Pôle Métropolitain Le Mans - Sarthe)

- CdC de la 4CPS (Champagne Conlinoise et Pays de Sillé)**
Patrice Guyomard (VP Pôle Métro.)
- CdC Le Gesnois Bilurien**
Président : Christophe Chaudun (VP Pôle Métro.)
- CdC du Val de Sarthe**
Président : Emmanuel Franco (VP Pôle Métro.)
- CdC Maine Cœur de Sarthe**
Présidente : Véronique Cantin (VP Pôle Métro.)
- CdC de l'Orée de Bercé Belinois**
V.Président: Sébastien Gouhier (VP Pôle Métro.)
- CdC du Sud-Est du Pays Manceau**
Présidente : Martine Renaut (VP Pôle Métro.)



Pôle métropolitain Le Mans Sarthe



CHANTIERS ET THEMES DE TRAVAIL

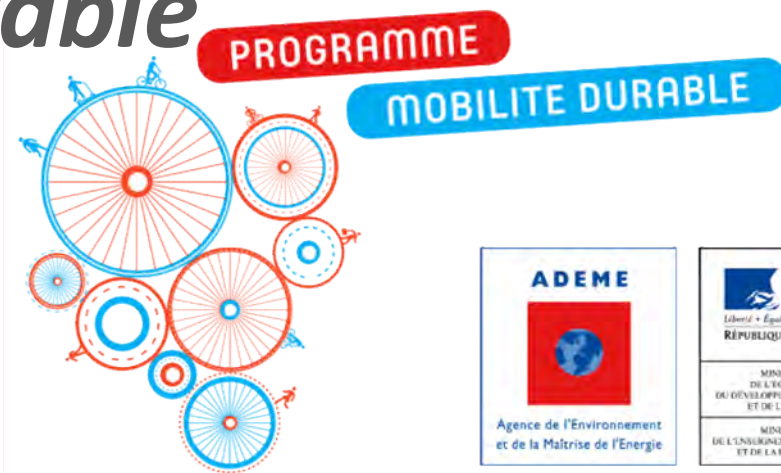
- ⇒ Mobilités & Transport
- ⇒ Santé
- ⇒ Inter-SCoT
- ⇒ Assistance dans le domaine du droit de l'urbanisme (ADS)
- ⇒ Mise en réseaux des acteurs (domaines de l'innovation numérique, de l'environnement, voire du tourisme)

Les attentes des élus du Pôle métropolitain Le Mans Sarthe en matière de Mobilités & Transport

Proposer aux habitants du Pôle de nouvelles solutions de mobilité dans le but de compléter l'offre actuelle de transports collectifs et s'adressant au plus grand nombre

Programme **M**obilité Durable

Mise en œuvre
dès l'automne 2015



3 axes de travail

Axe 1

Management de
la **M**obilité

Axe 2

Nouveaux services
de **M**obilité

Axe 3

Accompagnement
Collectivités / Collège
Transport

Axe 2 Nouveaux Services de Mobilité



Axe 2 Nouveaux Services de Mobilité



mouv'n GO

Autopartage





Pourquoi l'autopartage ?

L'offre de transports collectifs est limitée sur nos territoires périurbains et ruraux

La voiture permet de se rendre où l'on veut et répond ainsi à tous les besoins en déplacement

L'autopartage peut permettre de réduire le budget transport des ménages en se séparant d'un de leurs véhicules

L'autopartage offre à celles et ceux qui n'ont pas les moyens de posséder un véhicule de pouvoir disposer facilement d'une voiture pour leurs déplacements

Axe 2 Nouveaux Services de Mobilité



Et une rencontre en janvier 2016



LA VOITURE
ELECTRIQUE
EN LIBRE-SERVICE



www.mouvngo.com

www.paysdumans.fr

www.mouvngo.com



En service depuis le 5 février 2018

mouvngo
Réservez votre voiture électrique en journée.
Énergie et assurance incluses



www.mouvngo.com

- Ballon-Saint Mars
- Etival-lès-Le-Mans
- Guécélard
- Connerré
- Brette les Pins
- Ecommoy

Etival-lès-Le-Mans



mouv n GO



Etival-lès-Le-Mans



www.mouvngo.com

www.paysdumans.fr

mouv n GO



Etival-lès-Le-Mans



www.mouvngo.com

www.paysdumans.fr

mouv n GO



Etival-lès-Le-Mans



www.mouvngo.com

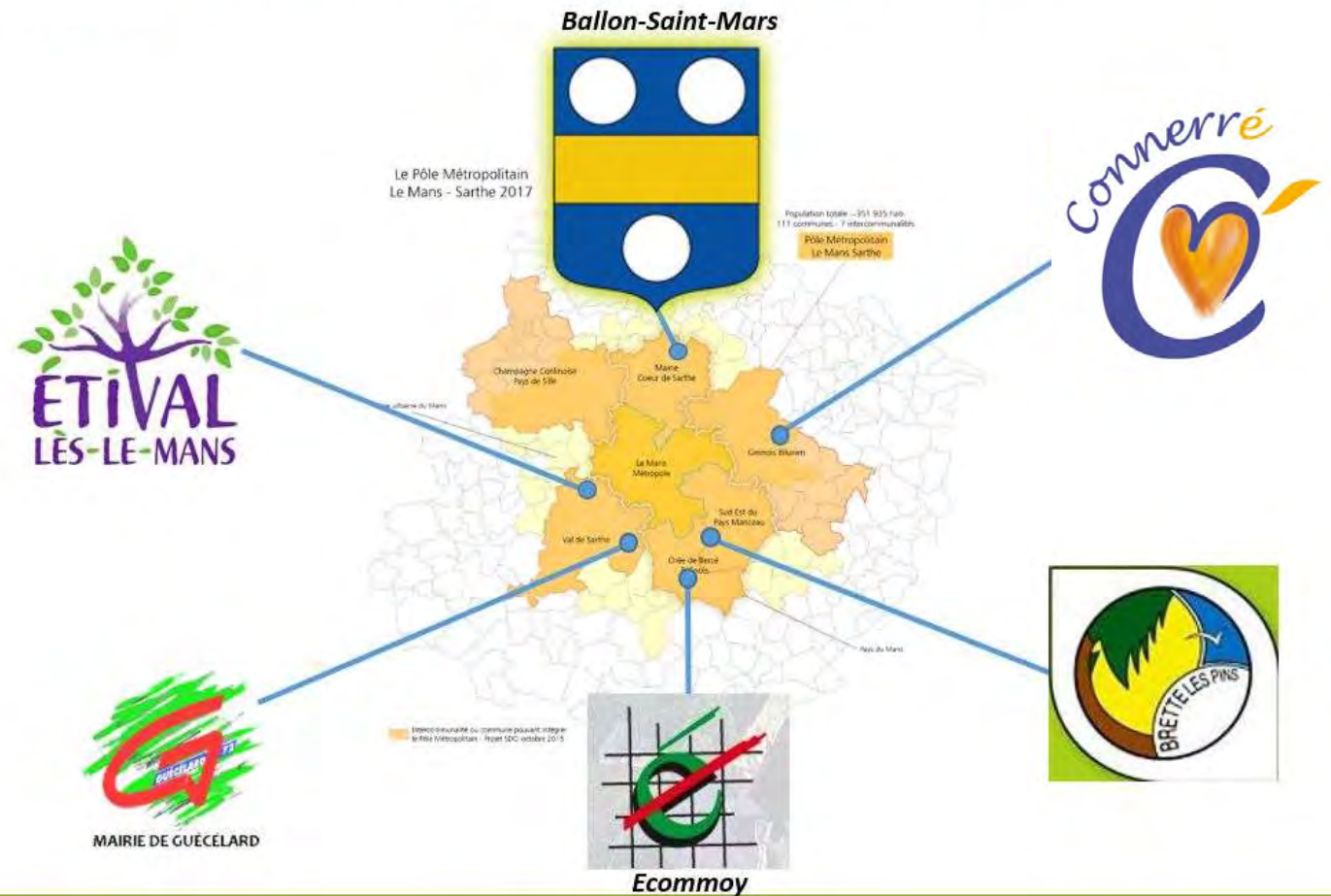
www.paysdumans.fr

Axe 2 Nouveaux Services de Mobilité
MOUVnGO

1ère vague



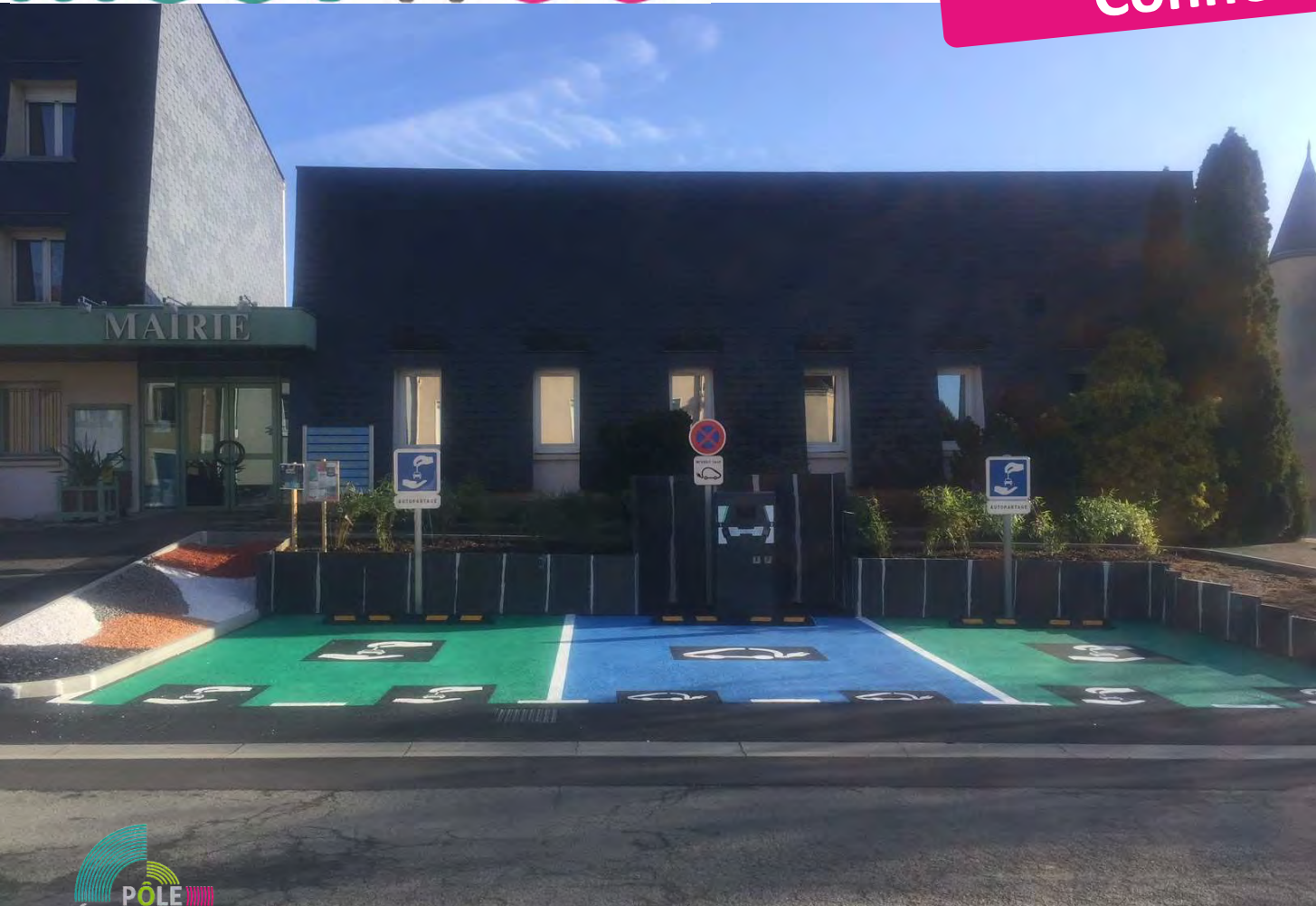
6 communes volontaires
engagées dès 2017
sur 5 intercommunalités
membres du



Ballon-Saint Mars



Connerré





Brette les Pins





Guécélard



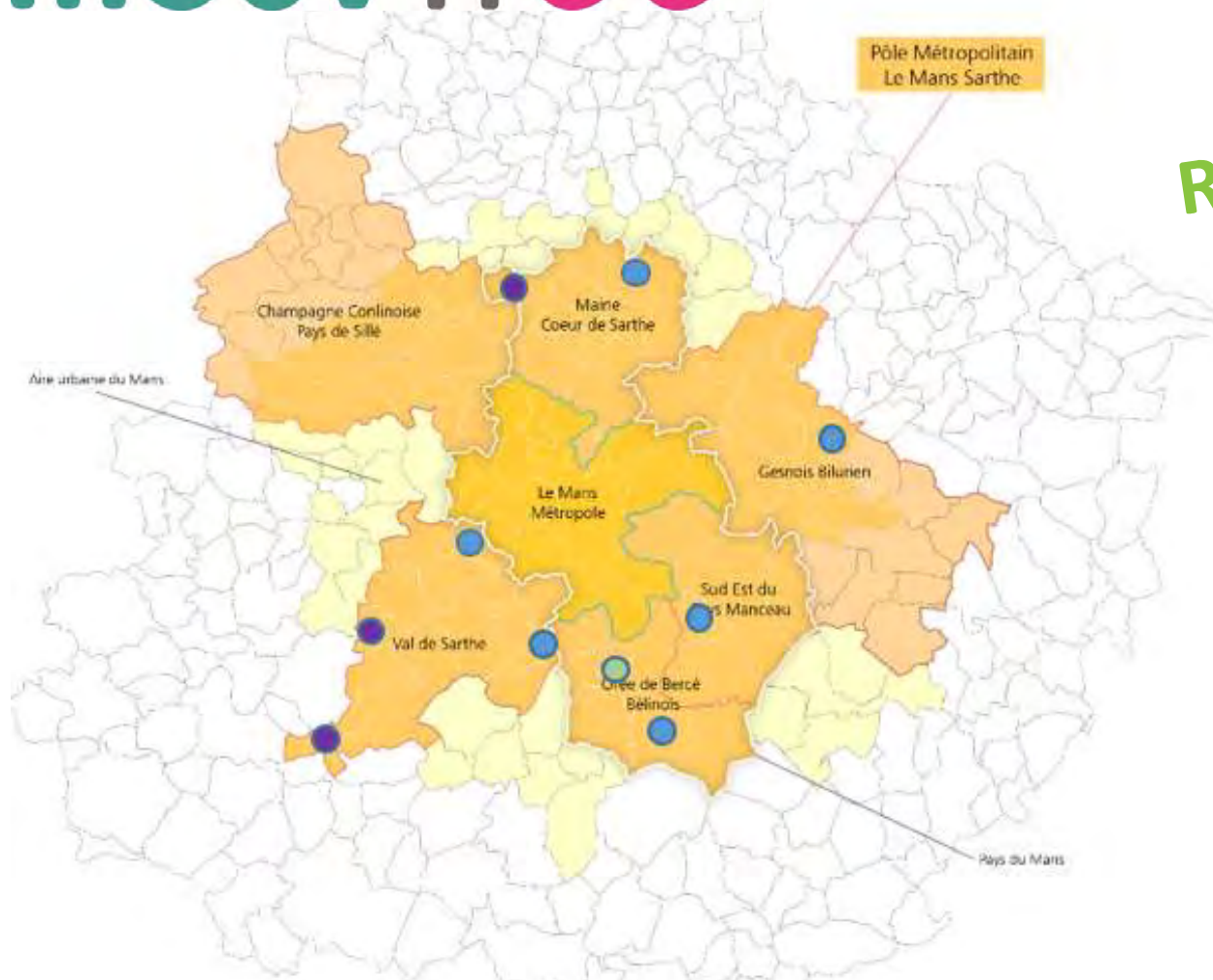


3 communes supplémentaires volontaires au sein du Pôle métropolitain Le Mans Sarthe

Déploiement prévu fin 2018-début 2019



Axe 2 Nouveaux Services de Mobilité



Réseau Mouv'nGo
début 2019



www.mouvngo.com

www.paysdumans.fr

Axe 2 Nouveaux Services de Mobilité

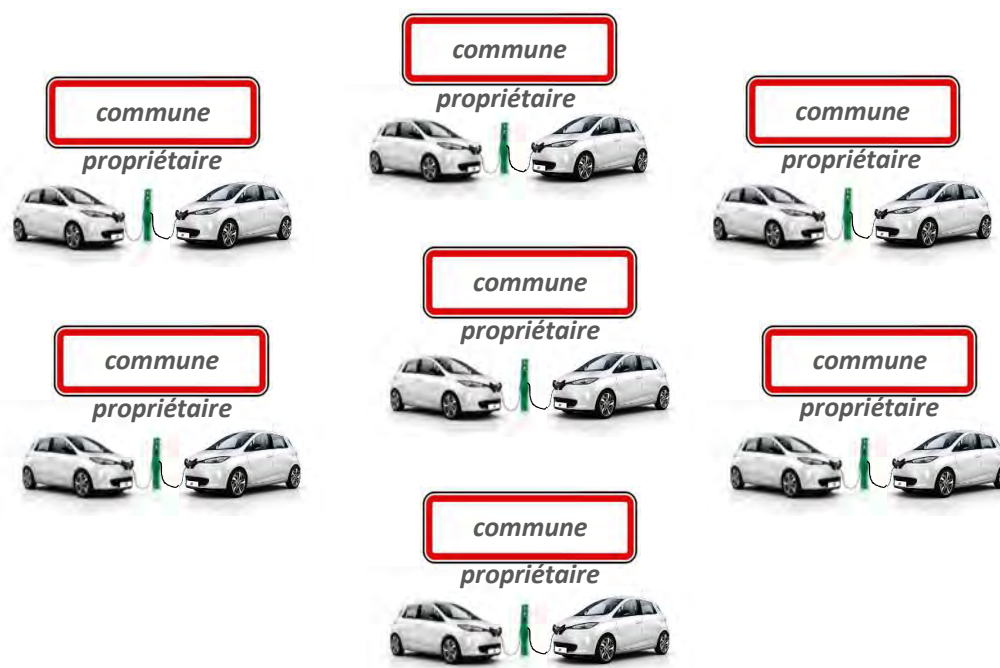
MOUVnGO

Le principe



Plateforme de réservation

Via un marché d'expérimentation avec un opérateur de mobilité



Axe 2 Nouveaux Services de Mobilité

MOUVnGO

Le principe



Notre opérateur de mobilité



gère

supervise

Plateforme de réservation

Marché d'expérimentation sur 3 ans avec l'opérateur Clem'



commune



Axe 2 Nouveaux Services de Mobilité



La plateforme



Plateforme de
réservation

mouvngo.clem.mobi

Des véhicules électriques à proximité pour mes déplacements du quotidien, énergie et assurance incluses !



www.mouvngo.com

www.paysdumans.fr

Axe 2 Nouveaux Services de Mobilité



La plateforme



Plateforme de réservation

mouvngo.clem.mobi



Services ▾ Réserver Laurent NICOLET ▾



Adresse de départ Emplacement de départ

Rechercher...

Jun 2018

L	Ma	Me	J	V	S	D
28	29	30	31	01	02	03
04	05	06	07	08	09	10
11	12	13	14	15	16	17
18	19	20	21	22	23	24
25	26	27	28	29	30	01
02	03	04	05	06	07	08

Départ le 05-06-2018 Retour le 05-06-2018

09 ▾ : 00 ▾ 17 ▾ : 00 ▾

Suivant

Resultat de votre recherche

www.mouvngo.com

www.paysdumans.fr

Axe 2 Nouveaux Services de Mobilité

MOUV'n GO

Le parcours usager



Inscription obligatoire à la plateforme avec fourniture d'un RIB et du Permis de Conduire

Service accessible à tous même aux jeunes conducteurs

1. **Réservation** sur la plateforme (via Internet, appli et appel téléphonique)

2. **SMS et mail de confirmation de réservation** avec fourniture d'un code de 7 à 9 chiffres

3. **Le jour de réservation, utilisation du code au moment de l'emprunt et de la restitution du véhicule à la station d'autopartage**

Composez votre code de réservation

3

1	2	3
4	5	6
7	8	9
Effacer	0	Valider

Ou passez votre badge préenregistré
Un problème avec une réservation en cours ?
Appelez-nous au numéro d'assistance reçu par sms / mail.

30/01/2018 15:41 Nexans commerce11 Internet

Axe 2 Nouveaux Services de Mobilité



1^{ère} vague



La phase projet

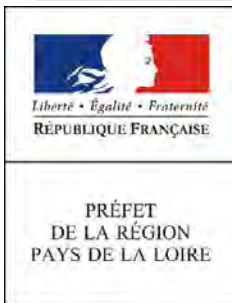
2 ans (de janvier 2016 et février 2018)

ORGANISATION
DE 8 GROUPES
DE TRAVAIL
AUTOPARTAGE

INVESTISSEMENTS :
320 000 € HT

6 Stations & Plateforme de réservation

SUBVENTIONNES A
HAUTEUR DE 80%



Au moins 10
PARTENARIATS
AVEC NOTAMMENT
DE NOMBREUX
ACTEURS LOCAUX



Axe 2 Nouveaux Services de Mobilité

MOUVnGO

Les partenaires

1ère vague



Axe 2 Nouveaux Services de Mobilité



Le montage financier

1^{ère} vague



5%



INVESTISSEMENTS :
320 000 € HT
6 Stations & Plateforme de réservation

10%

Région
PAYS DE LA LOIRE

15%

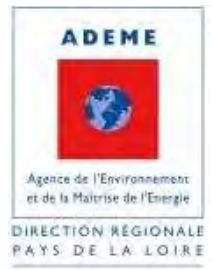
Les **6** communes
volontaires

8 000 € HT /
commune

60%



10%



DETR - DSIL



Axe 2 Nouveaux Services de Mobilité



Les coûts de fonctionnement

À la charge de la commune



De 10 à 12 000 € TTC / an

LOCATION BATTERIE VE (X2) /
MAINTENANCE ANNUELLE VE

ASSURANCE VE (X2)

ENTRETIEN / NETTOYAGE VE (X2)

Abonnement + ENERGIE (X2)

Abonnement Géoloc' (X2)

Abonnement VE/Plateforme (X2) -
Assistance 24/7

Abonnement Connexion Internet
(écran tactile)

ASSURANCE BRE

Maintenance préventive de la BRE (dont
supervision, alertes en temps réel,
télédiagnostic, gestion à distance)

Gestion, maintenance, entretien,
supervision BRE

Axe 2 Nouveaux Services de Mobilité

MOUV'n GO


Les outils

Un site Internet
d'information
mouvngo.com


Accueil **Mouv'nGo**
en Mairie




Les services actifs à ce jour




AUTOPARTAGE



SOLI-DRIVE



COVOITURAGE



RECHARGE



La plateforme de réservation

Clem
mouvngo.clem.mobi
Réserver Laurent NICOLET





Adresse de départ Emplacement de départ

Novembre 2017

<<	Ma	Me	J	V	S	D	>>
	30	01	02	03	04	06	
	06	07	08	09	10	11	12
	13	14	15	16	17	18	19
	20	21	22	23	24	25	26
	27	28	29	30	01	02	03
04	05	06	07	08	09	10	

Départ le 15-11-2017 Retour le 15-11-2017

:
 :

Suivant

www.mouvngo.com

www.paysdumans.fr



SOLI-DRIVE



SOLI-DRIVE

Un service solidaire qui met en relation un conducteur bénévole et un passager dans l'incapacité de conduire.

Inscription pour les personnes ayant besoin d'être conduites pour leurs déplacements

Le principe



- GÉNÉROSITÉ EN COURS DE CHARGEMENT -

Faites-vous conduire par des conducteurs bénévoles grâce à SOLIDRIVE le covoiturage solidaire du quotidien.

Via la plateforme mouvngo.clem.mobi

Accès à des chauffeurs bénévoles



www.mouvngo.com

Axe 2 Nouveaux Services de Mobilité **MOUVnGO**

Les tarifs 3 créneaux horaires de location



1^{er} créneau horaire

Créneau horaire supplémentaire

8 €

5 €

Energie et assurance incluses
Kilométrage illimité

Réservation limitée à la journée

Je réserve un véhicule de 8h00 à 11h00, cela me coûtera **8€** (1 créneau)

Je réserve un véhicule de 15h00 à 22h00, cela me coûtera **13€** (2 créneaux)

Je réserve un véhicule de 7h00 à 23h00, cela me coûtera **18€** (3 créneaux)



SERVICE GRATUIT

pour les agents et les élus des communes dans le cadre des trajets professionnels

Axe 2 Nouveaux Services de Mobilité



Analyse des premiers mois de mise en service (du 5 février au 14 juin 2018)

243

inscrits

158 inscrits B2C
(particuliers)

85 inscrits B2B
(agents et élus)

436 réservations effectuées

(61%) **267** **169** *(39%)*
réservations effectuées

Près de 2 400 heures réelles
d'utilisation des Zoé

(81%) **1 945** **450** *(19%)*
heures réelles d'utilisation des Zoé

Près de 26 000 km parcourus

(83%) **21 506** **4 338** *(17%)*
Kilomètres parcourus

35% des inscrits B2C ont utilisé au moins 1 fois le service

